



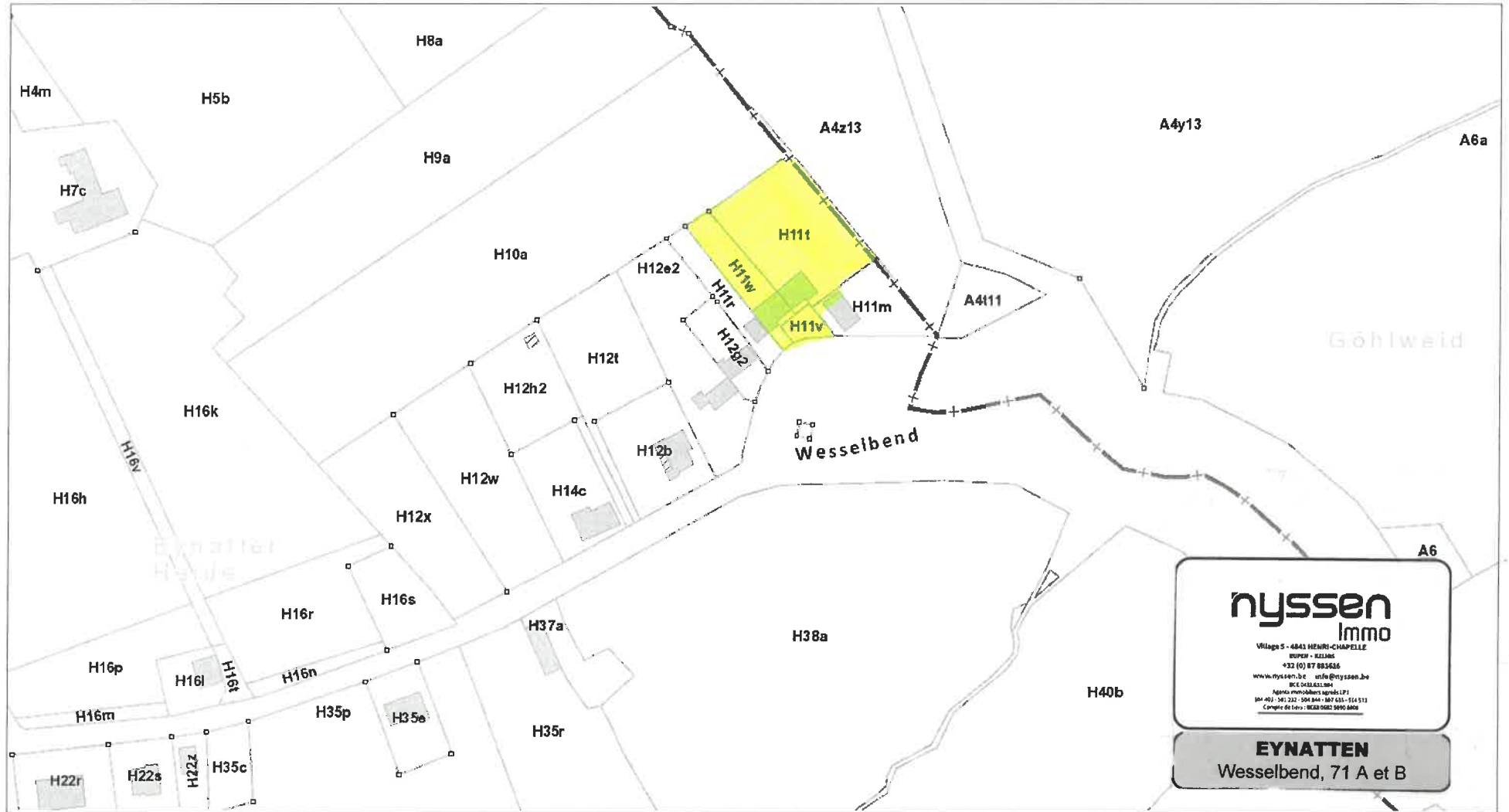
Service Public  
Fédéral  
**FINANCES**

DOCUMENTATION  
PATRIMONIALE

## Extrait du plan parcellaire cadastral

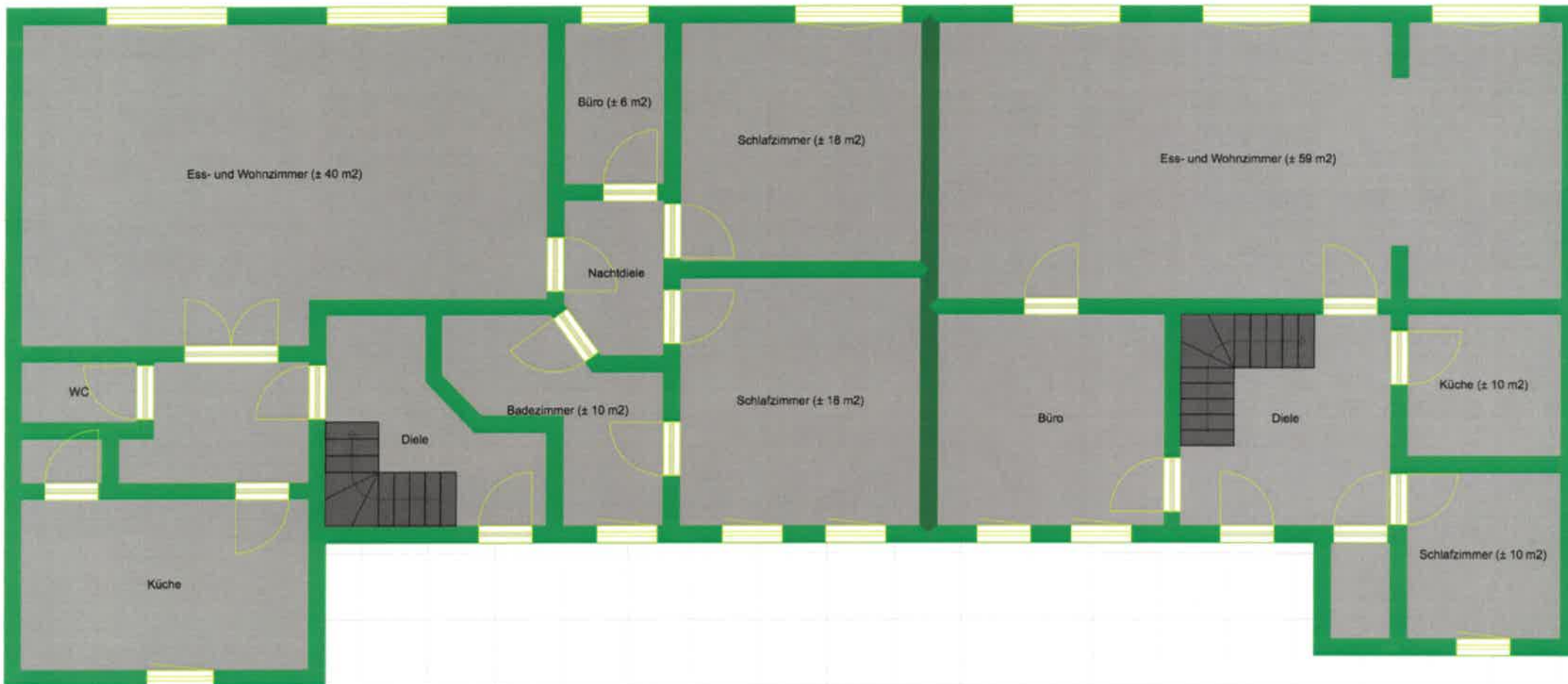
Centré sur :  
RAEREN GEM 2/EYNATTEN/

Situation la plus récente  
Fait le 05/03/2021  
Échelle : 1 : 2500

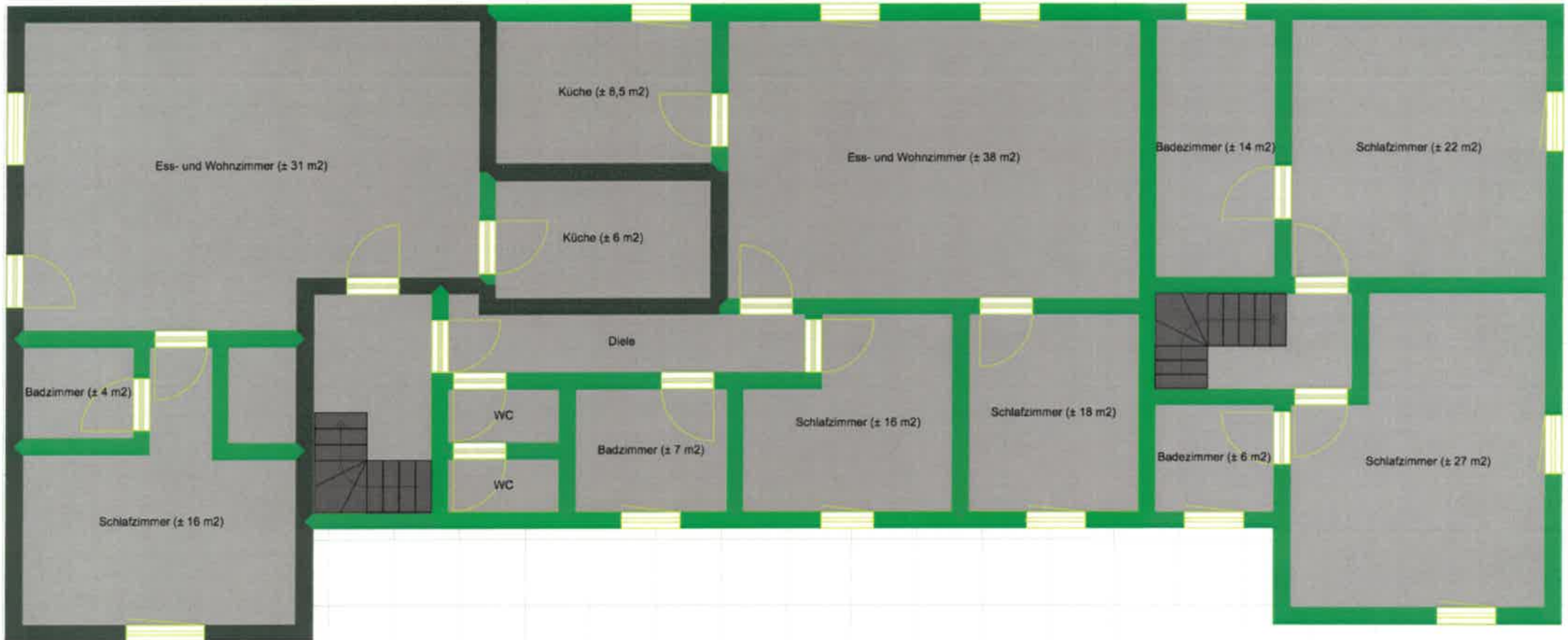


L'AGDP est l'auteur du plan parcellaire cadastral et le producteur de la base de données de laquelle les données sont reprises et jouit de la propriété intellectuelle comme repris dans la loi sur les droits d'auteurs et les droits des bases de données. Depuis le 01/01/2018 les bâtiments du plan parcellaire cadastral seront repris progressivement et remplacés par un set de données (= Bpn\_ReBu autrement dit Bâtiment Régionaux) géré par les régions. L'AGDP ne sera dès lors plus responsable pour la représentation des bâtiments sur le plan parcellaire cadastral.

.be



Le croquis vous est fourni à titre purement indicatif et sans aucun engagement. Il nous permet cependant d'avoir un aperçu de l'agencement des pièces. Les dimensions, cotes, portes et fenêtres peuvent ne pas correspondre à la réalité.  
Die Skizze wird Ihnen ausschließlich zu Ihrer Information zur Verfügung gestellt und ist absolut unverbindlich. Sie ermöglicht einen Überblick über die Raumaufteilung zu haben. Die Maßen, Größen, Türen und Fenster können nicht der Realität entsprechen.  
Deze schets wordt u ronduit informatief en zonder verbintenis ter beschikking gesteld. Hij biedt u de mogelijkheid om een overzicht te krijgen van de verschillende ruimten. De maten, de zijden, de ramen en deuren kunnen niet overeenstemmen met de werkelijkheid.



Le croquis vous est fourni à titre purement indicatif et sans aucun engagement. Il nous permet cependant d'avoir un aperçu de l'agencement des pièces. Les dimensions, cotes, portes et fenêtres peuvent ne pas correspondre à la réalité.  
Die Skizze wird Ihnen ausschließlich zu Ihrer Information zur Verfügung gestellt und ist absolut unverbindlich. Sie ermöglicht einen Überblick über die Raumaufteilung zu haben. Die Maßen, Größen, Türen und Fenster können nicht der Realität entsprechen.  
Deze schets wordt u ronduit informatief en zonder verbintenis ter beschikking gesteld. Hij biedt u de mogelijkheid om een overzicht te krijgen van de verschillende ruimten. De maten, de zijden, de ramen en deuren kunnen niet overeenstemmen met de werkelijkheid.