

Plan de mesurage d'une parcelle de terrain partiellement bâtie sise Aubin à Aubin-Neufchâteau, cadastrée (ou l'ayant été) : Dalhem, 6ème division (Neufchâteau), section B, n°571L pie et 571M pie.

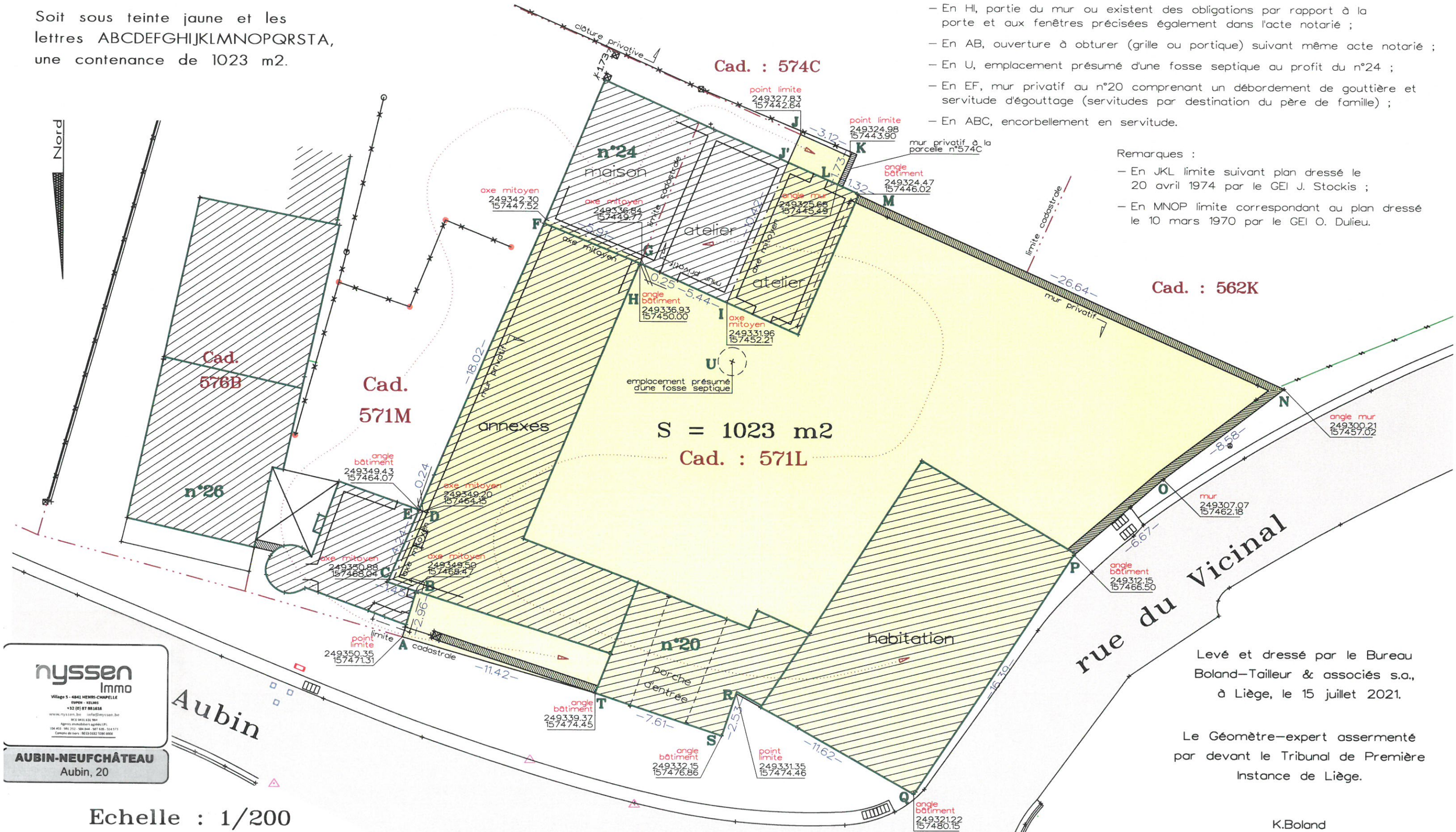
Soit sous teinte jaune et les lettres ABCDEFGHIJKLMNOPQRSTA, une contenance de 1023 m².

Servitudes :

- En IJ, ligne séparative ou existent des ouvertures à sceller comme précisé dans l'acte notarié ;
- En JU, à cloturer (voir acte notarié) ;
- En HI, partie du mur ou existent des obligations par rapport à la porte et aux fenêtres précisées également dans l'acte notarié ;
- En AB, ouverture à obturer (grille ou portique) suivant même acte notarié ;
- En U, emplacement présumé d'une fosse septique au profit du n°24 ;
- En EF, mur privatif au n°20 comprenant un débordement de gouttière et servitude d'égouttage (servitudes par destination du père de famille) ;
- En ABC, encorbellement en servitude.

Remarques :

- En JKL limite suivant plan dressé le 20 avril 1974 par le GEI J. Stockis ;
- En MNOP limite correspondant au plan dressé le 10 mars 1970 par le GEI O. Duieu.



nyssen Immo
 Village 5 - 4841 HENRI-CHAPELLE
 TUPEN - VIELANG
 +32 (0) 87 883436
 www.nyssen.be info@nyssen.be
 RCS 0418 831 904
 Agence immobilière agréée IPI
 104 403 - 100 212 - 100 404 - 107 410 - 114 117
 Copropriété de biens - NE 03 0482 1080 8000

AUBIN-NEUFCHÂTEAU
 Aubin, 20

Echelle : 1/200

Levé et dressé par le Bureau Boland-Tailleur & associés s.a., à Liège, le 15 juillet 2021.

Le Géomètre-expert assermenté par devant le Tribunal de Première Instance de Liège.

K.Boland
 GEO/04/0103