



Certificat de Performance Énergétique (PEB)
Bâtiment résidentiel existant

Numéro : 20200523007973
Établi le : 23/05/2020
Validité maximale : 23/05/2030



Logement certifié

Rue : Buschbergerweg n°:73

CP : 4701 Localité : Kettenis

Certifié comme : **Maison unifamiliale**

Date de construction : 1951

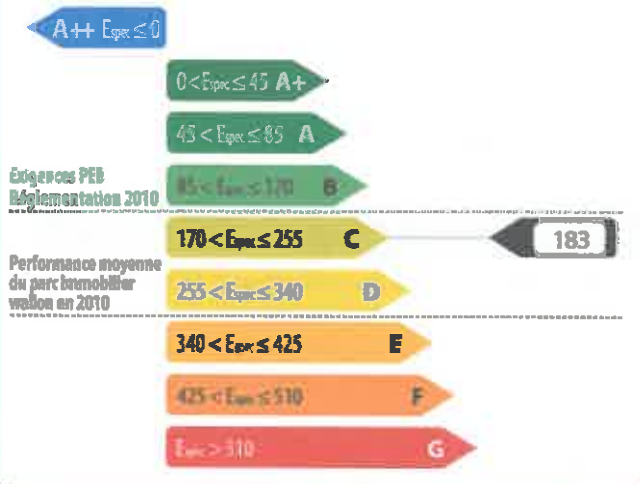


Performance énergétique

La consommation théorique totale d'énergie primaire de ce logement est de**30 082 kWh/an**

Surface de plancher chauffé :**164 m²**

Consommation spécifique d'énergie primaire : **183 kWh/m².an**



Indicateurs spécifiques

Besoins en chaleur du logement



Performance des installations de chauffage



Performance des installations d'eau chaude sanitaire



Système de ventilation



Utilisation d'énergies renouvelables



Certificateur agréé n° CERTIF-P3-02176

Dénomination : CERTINERGIE SPRL

Siège social : Rue Haute Voie

n° : 59

CP : 4537 Localité : Verlaine

Pays : Belgique

Je déclare que toutes les données reprises dans ce certificat sont conformes au protocole de collecte de données relatif à la certification PEB en vigueur en Wallonie. Version du protocole 16-sept.-2019. Version du logiciel de calcul 3.1.2.

Date : 23/05/2020

Signature :

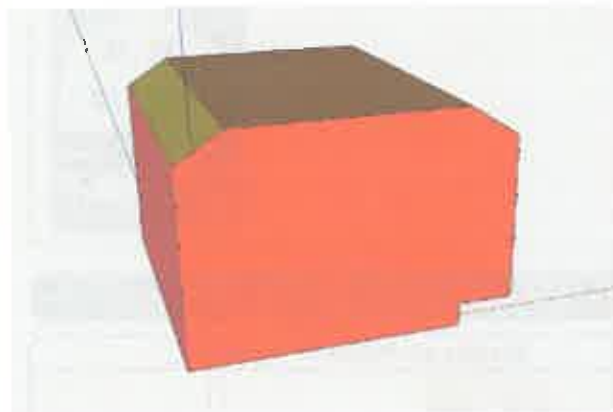


Le certificat PEB fournit des informations sur la performance énergétique d'une unité PEB et indique les mesures générales d'améliorations qui peuvent y être apportées. Il est établi par un certificateur agréé, sur base des informations et données récoltées lors de la visite du bâtiment.

Ce document est obligatoire en cas de vente & location. Il doit être disponible dès la mise en vente ou en location et, en cas de publicité, certains de ses indicateurs (classe énergétique, consommation théorique totale, consommation spécifique d'énergie primaire) devront y être mentionnés. Le certificat PEB doit être communiqué au candidat acquéreur ou locataire avant signature de la convention, qui mentionnera cette formalité.

Pour de plus amples informations, consultez le Gulchet de l'énergie de votre région ou le site portail de l'énergie energie.wallonie.be

Volume protégé



Le volume protégé d'un logement reprend tous les espaces du logement que l'on souhaite protéger des déperditions thermiques que ce soit vers l'extérieur, vers le sol ou encore des espaces non chauffés (cave, annexe, bâtiment mitoyen...). Il comprend au moins tous les locaux chauffés. Lorsqu'une paroi dispose d'un isolant thermique, elle délimite souvent le volume protégé.

Le volume protégé est déterminé conformément au protocole de collecte des données défini par l'Administration.

Description par le certificateur

Le volume protégé inclut tous les locaux de la maison, excepté la cave et le grenier.

Le volume protégé de ce logement est de **495 m³**

Surface de plancher chauffée

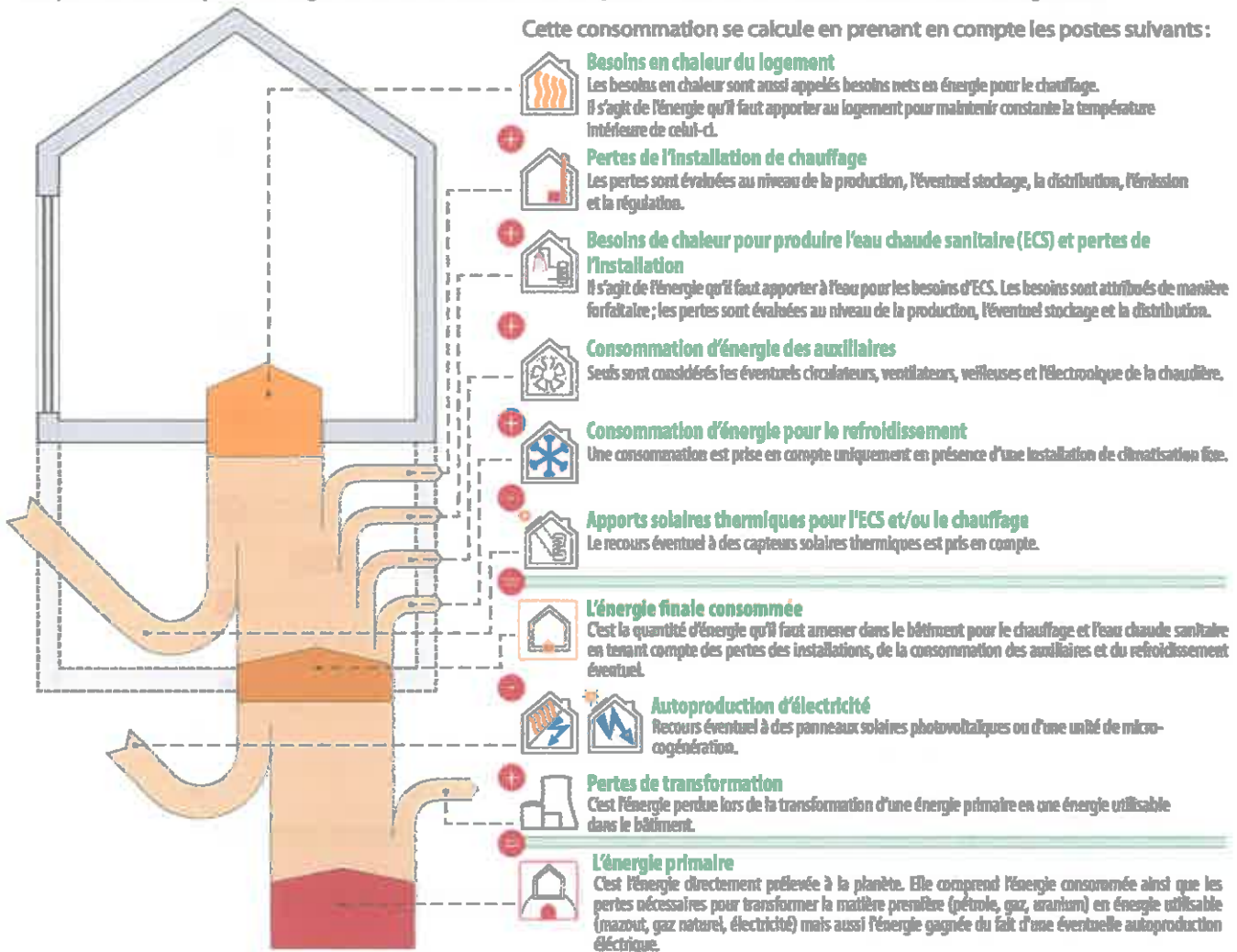
Il s'agit de la somme des surfaces de plancher de chaque niveau du logement situé dans le volume protégé. Les mesures se font en prenant les dimensions extérieures (c'est-à-dire épaisseur des murs comprise). Seules sont comptabilisées les surfaces présentant une hauteur sous plafond de minimum 150 cm. Cette surface est utilisée pour définir la consommation spécifique d'énergie primaire du logement (exprimée en kWh/m².an) et les émissions spécifiques de CO₂ (exprimées en kg/m².an).

La surface de plancher chauffée de ce logement est de **164 m²**

Méthode de calcul de la performance énergétique

Conditions standardisées - La performance énergétique du logement est évaluée à partir de la consommation totale en énergie primaire. Elle est établie pour des conditions standardisées d'utilisation, notamment tout le volume protégé est maintenu à 18° C pendant la période de chauffe, jour et nuit, sur une année climatique type. Ces conditions sont appliquées à tous les logements faisant l'objet d'un certificat PEB. Ainsi, seules les caractéristiques techniques du logement vont influencer sa consommation et non le style de vie des occupants. Il s'agit donc d'une consommation d'énergie théorique en énergie primaire; elle permet de comparer les logements entre eux. Le résultat peut différer de la consommation réelle du logement.

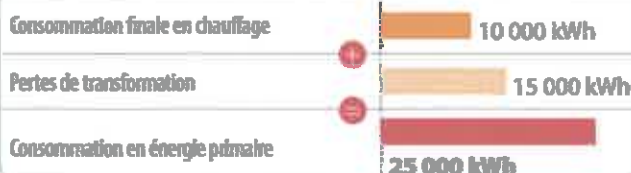
Cette consommation se calcule en prenant en compte les postes suivants:



L'électricité: une énergie qui pèse lourd sur la performance énergétique du logement.

Pour 1 kWh consommé dans un logement, il faut 2,5 kWh d'énergie dans une centrale électrique. Les pertes de transformation sont donc importantes, elles s'élèvent à 1,5 kWh.

EXEMPLE D'UNE INSTALLATION DE CHAUFFAGE ÉLECTRIQUE



À l'inverse, en cas d'auto-production d'électricité (via panneaux photovoltaïques ou cogénération), la quantité d'énergie gagnée est aussi multipliée par 2,5; il s'agit alors de pertes évitées au niveau des centrales électriques.

EXEMPLE D'UNE INSTALLATION PHOTOVOLTAÏQUE



Actuellement, les autres énergies (gaz, mazout, bois...) ne sont pas impactées par des pertes de transformation.



**Certificat de Performance Énergétique (PEB)
Bâtiment résidentiel existant**

Numéro : 20200523007973
Établi le : 23/05/2020
Validité maximale : 23/05/2030



Évaluation de la performance énergétique

La consommation totale d'énergie primaire du logement est la somme de tous les postes repris dans le tableau ci-dessous. En divisant ce total par la surface de plancher chauffée, la consommation spécifique d'énergie primaire, *Espec*, est obtenue. C'est sur cette valeur *Espec* que le label de performance du logement est donné.

		kWh/an
Besoins en chaleur du logement		20 900
Pertes de l'installation de chauffage		5 784
Besoins de chaleur pour produire l'eau chaude sanitaire (ECS) et pertes de l'installation		2 346
Consommation d'énergie des auxiliaires		421
Consommation d'énergie pour le refroidissement		0
Apports solaires thermiques pour l'ECS et/ou le chauffage		0
Consommation finale		29 451
Autoproduction d'électricité		0
Pertes de transformation des postes ci-dessus consommant de l'électricité		631
Pertes de transformation évitées grâce à l'autoproduction d'électricité		0
Consommation annuelle d'énergie primaire du logement Elle est le résultat du cumul des postes ci-dessus		30 082 kWh/an
Surface de plancher chauffée		164 m ²
Consommation spécifique d'énergie primaire du logement (<i>Espec</i>) Elle est obtenue en divisant la consommation annuelle par la surface de plancher chauffée. Cette valeur permet une comparaison entre logements indépendamment de leur taille.	170 < E _{sp} ≤ 255 C	183 kWh/m ² .an
Ce logement obtient une classe C		

La consommation spécifique de ce logement est environ 1,1 fois supérieure à la consommation spécifique maximale autorisée si l'on construisait un logement neuf similaire à celui-ci en respectant au plus juste la réglementation PEB de 2010.








Preuves acceptables

Le présent certificat est basé sur un grand nombre de caractéristiques du logement, que le certificateur doit relever en toute indépendance et selon les modalités définies par le protocole de collecte des données.

- Certaines données nécessitent un constat visuel ou un test; c'est pourquoi le certificateur doit avoir accès à l'ensemble du logement certifié. Il s'agira essentiellement des caractéristiques géométriques du logement, de certaines données propres à l'isolation et des données liées aux systèmes.
- D'autres données peuvent être obtenues également ou exclusivement grâce à des documents bien précis. Ces documents sont nommés «preuves acceptables» et doivent être communiqués au certificateur par le demandeur; c'est pourquoi le certificateur doit lui fournir un écrit reprenant la liste exhaustive des preuves acceptables, au moins 5 jours avant d'effectuer les relevés dans le bâtiment, pour autant que la date de la commande le permette. Elles concernent, par exemple, les caractéristiques thermiques des isolants, des données techniques relatives à certaines installations telles que le type et la date de fabrication d'une chaudière ou la puissance crête d'une installation photovoltaïque.

À défaut de constat visuel, de test et/ou de preuve acceptable, la procédure de certification des bâtiments résidentiels existants utilise des valeurs par défaut. Celles-ci sont généralement pénalisantes. Dans certains cas, il est donc possible que le poste décrit ne soit pas nécessairement mauvais mais que, tout simplement, il n'a pas été possible de vérifier qu'il était bon!

Postes	Preuves acceptables prises en compte par le certificateur	Références et descriptifs
 Isolation thermique	Pas de preuve	
 Étanchéité à l'air	Pas de preuve	
 Ventilation	Pas de preuve	
 Chauffage	Plaquette signalétique	Date de la chaudière
 Eau chaude sanitaire	Pas de preuve	

Descriptions et recommandations -1-

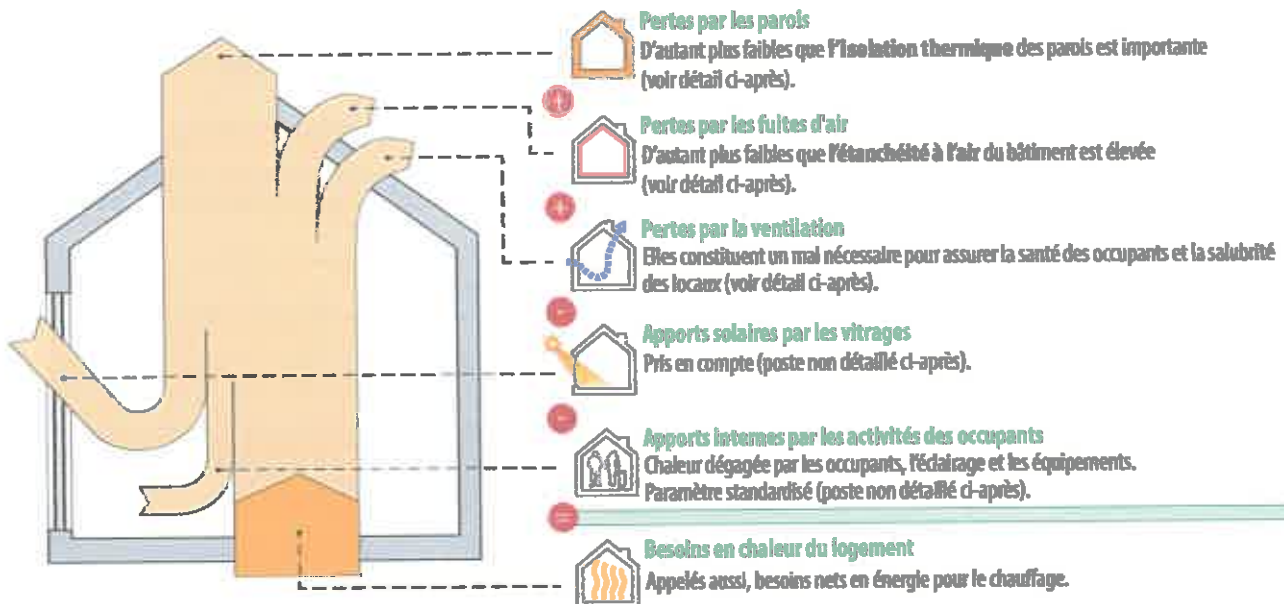
Cette partie présente une description des principaux postes pris en compte dans l'évaluation de la performance énergétique du logement. Sont également présentées les principales recommandations pour améliorer la situation existante.




127
kWh/m².an

Besoins nets en énergie (BNE) par m² de plancher chauffé et par an









Ces besoins sont les apports de chaleur à fournir par le chauffage pour maintenir constante la température intérieure du logement. Ils dépendent des pertes par les parois selon leur niveau d'isolation thermique, des pertes par manque d'étanchéité à l'air, des pertes par la ventilation mais aussi des apports solaires et des apports internes.



Pertes par les parois		Les surfaces renseignées sont mesurées suivant le protocole de collecte des données défini par l'Administration.		
Type	Dénomination	Surface	Justification	
① Parois présentant un très bon niveau d'isolation La performance thermique des parois est comparable aux exigences de la réglementation PEB 2014.				
	T1	Plafond	58,2 m ²	Laine minérale (MW), 15 cm
	T2	Versants	29,2 m ²	Laine minérale (MW), 15 cm

suite →

Descriptions et recommandations -2-

Type		Dénomination	Surface	Justification
<p>Pertes par les parois - suite <i>Les surfaces renseignées sont mesurées suivant le protocole de collecte des données défini par l'Administration.</i></p>				
	M5	Mur creux	178,2 m ²	Polystyrène expansé (EPS), 16 cm
	F13	TV Pvc	23,2 m ²	Triple vitrage avec coating - ($U_g = 1 \text{ W/m}^2.K$) Châssis PVC
<p>② Parois avec un bon niveau d'isolation La performance thermique des parois est comparable aux exigences de la réglementation PEB 2010.</p>				
	P1	Porte 1	2,1 m ²	Triple vitrage avec coating - ($U_g = 1 \text{ W/m}^2.K$) Panneau isolé non métallique Châssis PVC
<p>③ Parois avec isolation insuffisante ou d'épaisseur inconnue Recommandations : isolation à renforcer (si nécessaire après avoir vérifié le niveau d'isolation existant).</p>				
	M31	Cloison CAVE	4,1 m ²	Polystyrène expansé (EPS), 2 cm
	P3	Plancher escalier sur cave	7,5 m ²	Polystyrène expansé (EPS), 2 cm
<p>④ Parois sans isolation Recommandations : à isoler.</p>				
	M30	Mur plein CAVE	7,8 m ²	
	P20	Porte EANC Bois	0,5 m ²	Panneau non isolé non métallique Aucun châssis
	P30	Porte CAVE Bois	1,6 m ²	Panneau non isolé non métallique Aucun châssis
<p>⑤ Parois dont la présence d'isolation est inconnue Recommandations : à isoler (si nécessaire après avoir vérifié le niveau d'isolation existant).</p>				
	P2	Plancher sur cave	76,4 m ²	L'isolation du plancher n'a pu être justifiée (constatation de visu ou documents de preuve)

Descriptions et recommandations -3-



Pertes par les fuites d'air

Améliorer l'étanchéité à l'air participe à la performance énergétique du bâtiment, car, d'une part, il ne faut pas réchauffer l'air froid qui s'insinue et, d'autre part, la quantité d'air chaud qui s'enfuit hors du bâtiment est réduite.

Réalisation d'un test d'étanchéité à l'air

Non : valeur par défaut : 12 m³/h.m²

Oui

Recommandations : L'étanchéité à l'air doit être assurée en continu sur l'entièreté de la surface du volume protégé et, principalement, au niveau des raccords entre les différentes parois (pourtours de fenêtre, angles, jonctions, percements ...) car c'est là que l'essentiel des fuites d'air se situe.



Pertes par ventilation

Votre logement n'est équipé d'aucun système de ventilation (voir plus loin), et pourtant des pertes par ventilation sont comptabilisées... Pourquoi ?

Pour qu'un logement soit sain, il est nécessaire de remplacer l'air intérieur vicié (odeurs, humidité, etc...) par de l'air extérieur, ce qui inévitablement induit des pertes de chaleur. Un système de ventilation correctement dimensionné et installé permet de réduire ces pertes, en particulier dans le cas d'un système D avec récupération de chaleur. En l'absence d'un système de ventilation, une aération suffisante est nécessaire, par simple ouverture des fenêtres. C'est pourquoi, dans le cadre de la certification, des pertes par ventilation sont toujours comptabilisées, même en l'absence d'un système de ventilation.

Système D avec récupération de chaleur	Ventilation à la demande	Preuves acceptables caractérisant la qualité d'exécution
<input checked="" type="checkbox"/> Non <input type="checkbox"/> Oui	<input checked="" type="checkbox"/> Non <input type="checkbox"/> Oui	<input checked="" type="checkbox"/> Non <input type="checkbox"/> Oui

Diminution globale des pertes de ventilation

0 %



Certificat de Performance Énergétique (PEB)
Bâtiment résidentiel existant

Numéro : 20200523007973
Établi le : 23/05/2020
Validité maximale : 23/05/2030



Descriptions et recommandations -4-

Performance des installations de chauffage



78 %

Rendement
global
en énergie
primaire

Remarque : les systèmes de chauffage suivants ne sont pas pris en compte :

- Poêle à bois : bûches ou plaquettes en présence du chauffage central Chauffage chauffant les même locaux.



Installation de chauffage central

Production	Chaudière, gaz naturel, à condensation
Distribution	Moins de 2 m de conduites non-isolées traversant des espaces non chauffés
Emission/ régulation	Radiateurs, convecteurs ou ventilo-convecteurs, avec vannes thermostatiques Présence d'un thermostat d'ambiance
Recommandations :	aucune



Certificat de Performance Énergétique (PEB)
Bâtiment résidentiel existant

Numéro : 20200523007973
 Établi le : 23/05/2020
 Validité maximale : 23/05/2030



Descriptions et recommandations -5-

Performance des installations d'eau chaude sanitaire



61%

Rendement global en énergie primaire



Installation d'eau chaude sanitaire

Production	Production instantanée par chaudière, gaz naturel, couplée au chauffage des locaux, régulée en T° variable (la chaudière n'est pas maintenue constamment en température), fabriquée avant 2016
Distribution	Bain ou douche, plus de 5 m de conduite Evier de cuisine, entre 5 et 15 m de conduite
Recommandations :	aucune



Descriptions et recommandations -6-

Système de ventilation

absent
très partiel
partiel
incomplet
complet

Système de ventilation

N'oubliez pas la ventilation !

La ventilation des locaux est essentielle pour la santé des occupants et la salubrité du logement.
 Le certificateur a fait le relevé des dispositifs suivants.

Locaux secs	Ouvertures d'alimentation réglables (OAR) ou mécaniques (OAM)	Locaux humides	Ouvertures d'évacuation réglables (OER) ou mécaniques (OEM)
Séjour	aucun	Cuisine1	aucun
Chambre	aucun	Salle de bain	aucun
Chambre	aucun	Toilette	aucun
Chambre	aucun		

Selon les relevés effectués par le certificateur, aucun dispositif de ventilation n'est présent dans le logement.

Recommandation : La ventilation des locaux est essentielle pour la santé des occupants et la salubrité du logement. Il est vivement conseillé d'installer un système de ventilation complet. Si des améliorations sont apportées à l'étanchéité à l'air, il faut apporter d'autant plus d'attention à la présence d'un tel système. De plus, en cas de remplacement des fenêtres et portes extérieures, la réglementation exige que les locaux secs soient équipés d'ouvertures d'alimentation (naturelles ou mécaniques).



**Certificat de Performance Énergétique (PEB)
Bâtiment résidentiel existant**

Numéro : 20200523007973
Établi le : 23/05/2020
Validité maximale : 23/05/2030



Descriptions et recommandations -7-

Utilisation d'énergies renouvelables

sol. therm. | sol. photovolt. | biomasse | pompe à chaleur | cogénération



Installation solaire
thermique

NÉANT



Installation solaire
photovoltaïque

NÉANT



Biomasse

NÉANT



Pompe à chaleur

NÉANT



Unité de
cogénération

NÉANT



**Certificat de Performance Énergétique (PEB)
Bâtiment résidentiel existant**

Numéro : 20200523007973
Établi le : 23/05/2020
Validité maximale : 23/05/2030



Impact sur l'environnement

Le CO₂ est le principal gaz à effet de serre, responsable des changements climatiques. Améliorer la performance énergétique d'un logement et opter pour des énergies renouvelables permettent de réduire ces émissions de CO₂.

Émission annuelle de CO ₂ du logement	5 567 kg CO ₂ /an
Surface de plancher chauffée	164 m ²
Émissions spécifiques de CO ₂	34 kg CO ₂ /m ² .an

1000 kg de CO₂ équivalent à rouler 8400 km en diesel (4,5 l aux 100 km) ou essence (5 l aux 100 km) ou encore à un aller-retour Bruxelles-Lisbonne en avion (par passager).

Pour aller plus loin

Si vous désirez améliorer la performance énergétique de ce logement, la meilleure démarche consiste à réaliser un **audit logement** mis en place en Wallonie. Cet audit vous donnera des conseils personnalisés, ce qui vous permettra de définir les recommandations prioritaires à mettre en œuvre avec leur impact énergétique et financier.

L'audit logement permet d'activer les primes habitation (voir ci-dessous).
Le certificat PEB peut servir de base à un audit logement.



Conseils et primes

La brochure explicative du certificat PEB est une aide précieuse pour mieux comprendre les contenus présentés.

Elle peut être obtenue via :
- un certificateur PEB
- les guichets de l'énergie
- le site portail <http://energie.wallonie.be>

Sur ce portail vous trouverez également d'autres informations utiles notamment :

- la liste des certificateurs agréés;
- les primes et avantages fiscaux pour les travaux d'amélioration énergétique d'un logement;
- des brochures de conseils à télécharger ou à commander gratuitement;
- la liste des guichets de l'énergie qui sont là pour vous conseiller gratuitement.

Données complémentaires

Permis de bâtir / d'urbanisme / unique obtenu le : NÉANT
Référence du permis : NÉANT

Prix du certificat : 310 € TVA comprise

