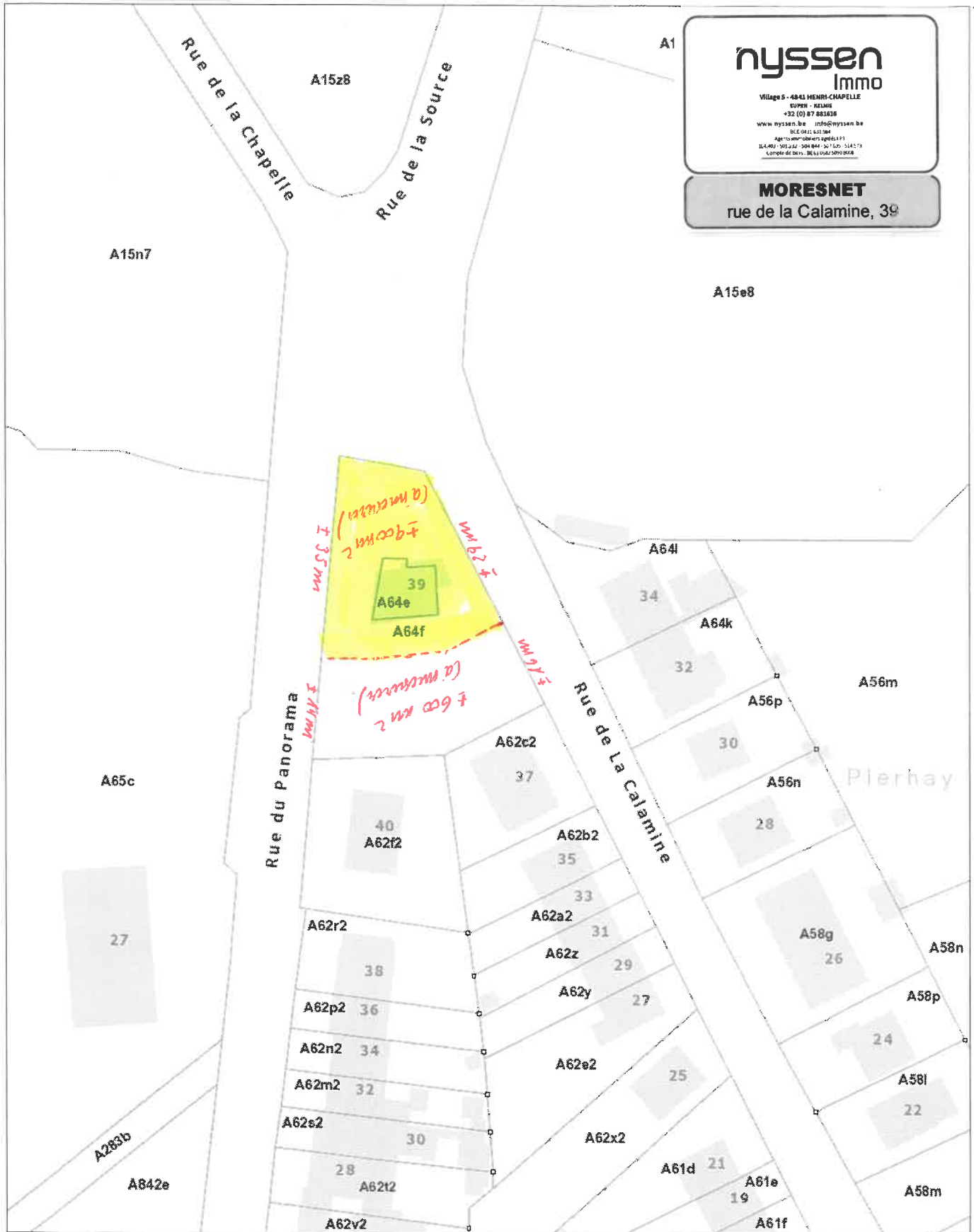




Extrait du plan parcellaire cadastral

Centré sur :
PLOMBIERES 2 DIV/MORESNET/

Situation la plus récente
Fait le 02/02/2023
Échelle : 1 : 1000



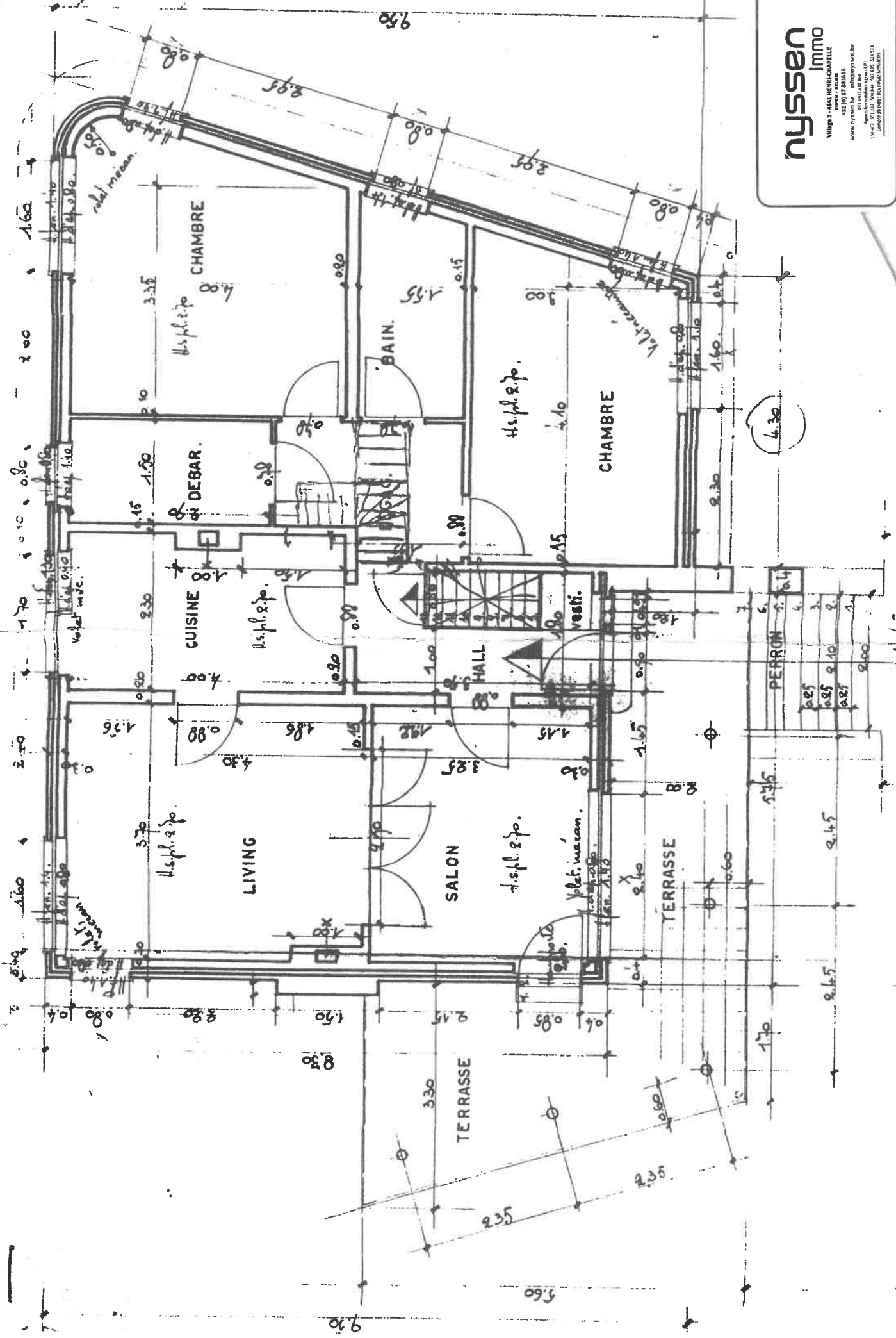
nyssen
Immo

Village 5 - 4843 HENRI-CHAPELLE
CUPES - 163308
+32 (0) 47 881618
www.nyssen.be info@nyssen.be
BCE 0412 631 704
Agréé immobilier agréé 191
B.A. 001 - 501.022 - 504.004 - 507.525 - 514273
Compte de tiers: BE63 0025 090 8008

MORESNET
rue de la Calamine, 39

L'AGDP est l'auteur du plan parcellaire cadastral et le producteur de la base de données de laquelle les données sont reprises et jouit de la propriété intellectuelle comme repris dans la loi sur les droits d'auteurs et les droits des bases de données. Depuis le 01/01/2018 les bâtiments du plan parcellaire cadastral seront repris progressivement et remplacés par un set de données (= Bpn_ReBu autrement dit Bâtiment Régionaux) géré par les régions. L'AGDP ne sera dès lors plus responsable pour la représentation des bâtiments sur le plan parcellaire cadastral.





nyssen
 Immo
 VILVOSE - AALHEM/CHAMPELLE
 WPM - KLM
 432 (0) 87 83163
 www.nyssen.be
 Avenue de la Calamine 39
 1300 WILVOSE
 CONTACT: 02 462 200 200

MORESNET
 rue de la Calamine, 39

PLAN DU REZ - DE - CHAUSSEE

