

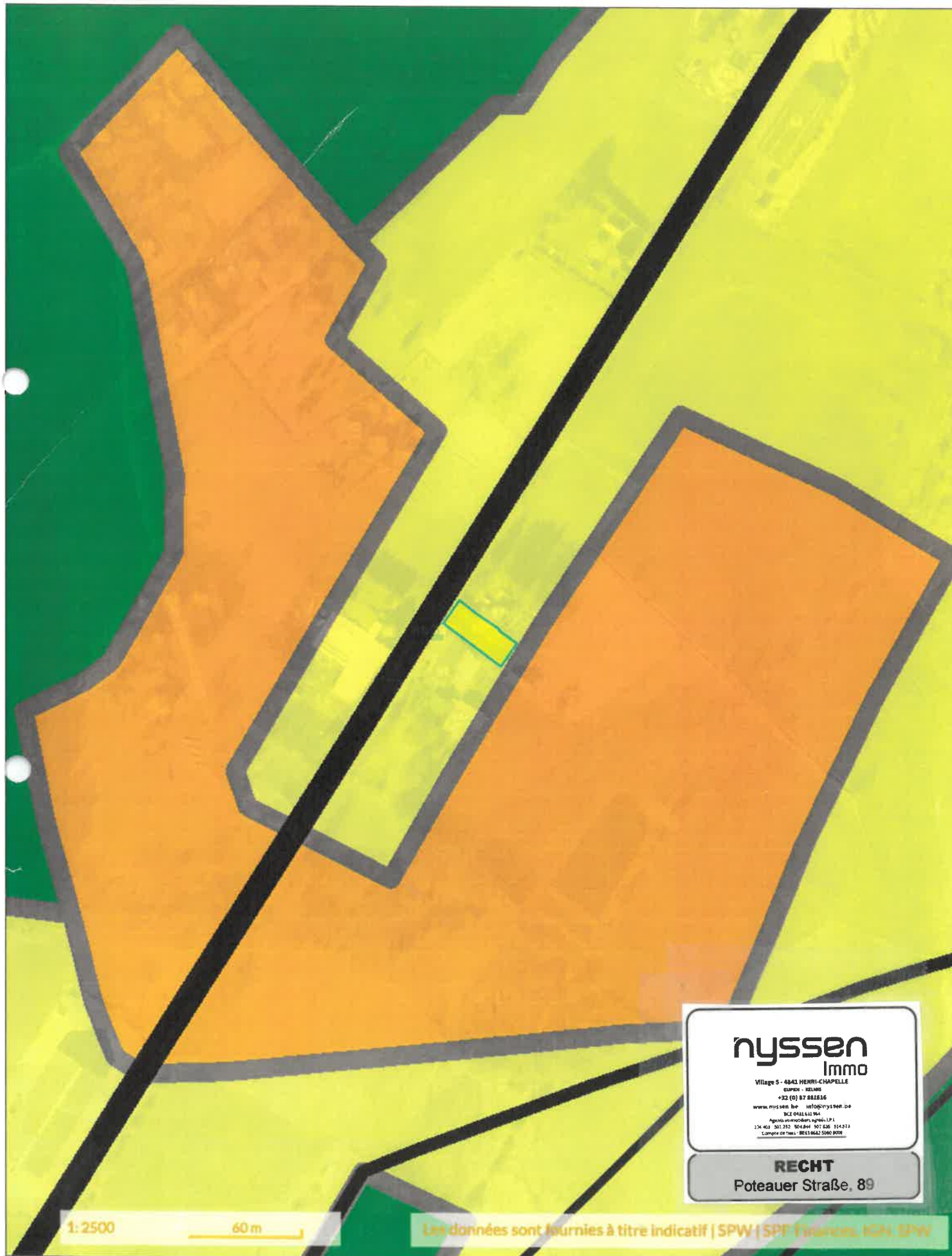
nyssen
Immo

Village 5 - 4841 HENRI-CHADALLE
EUPEN - ARLUES
+32 (0) 87 883516
www.nyssen.be info@nyssen.be
BCE 043144364
Agence immobilière agréée LPI
174 404 300.223 100.004 101.001 114.5.13
Compta-CA Eurs: BE1 0642 509 8003

RECHT
Poteauer Straße, 89

L'AGDP est l'auteur du plan parcellaire cadastral et le producteur de la base de données de laquelle les données sont reprises et jouit de la propriété intellectuelle comme repris dans la loi sur les droits d'auteurs et les droits des bases de données. Depuis le 01/01/2018 les bâtiments du plan parcellaire cadastral seront repris progressivement et remplacés par un set de données (= Bpn_ReBu autrement dit Bâtiment Régionaux) géré par les régions. L'AGDP ne sera dès lors plus responsable pour la représentation des bâtiments sur le plan parcellaire cadastral.





nysse
Immo

Village 5 - 4842 HENRI-CHAPELLE
GEMMAY - HELMS
+32 (0) 87 881816
www.nysse.be info@nysse.be
BCE 084141194
Agence immobilière agréée I.F.I.
174 403 501 312 504 844 507 636 514 213
Compte de TVA: BE51 662 5090 8008

RECHT
Poteauer Straße, 89

1: 2500

60 m

Les données sont fournies à titre indicatif | SPW | SPF Finances, IGN, SPW