

La responsabilité du bureau d'architecture ne peut être engagée que sur la valeur de ses documents. Ce document est la propriété du Bureau d'Architecture NB srl et ne peut être utilisé sans son autorisation écrite. Ces plans sont destinés au dossier de vente des biens. Le maître d'ouvrage et l'auteur de projet se réservent le droit d'apporter, sans préavis, des modifications aux présent plans, dans les limites des impositions du permis d'urbanisme.

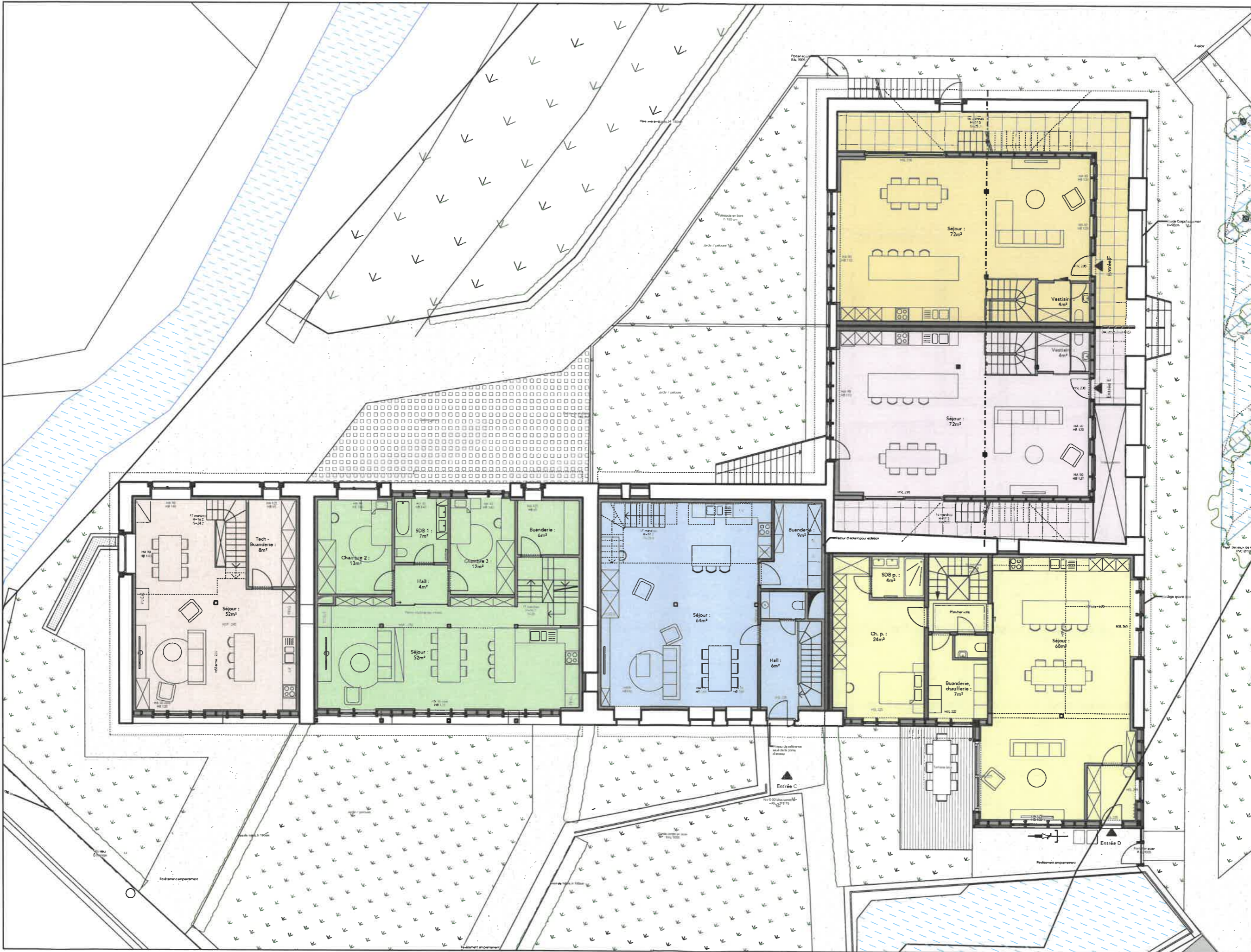
Pour Immo Nysse
230 RAE
IMM 101

Reconversion d'un ancien moulin en six logements mitoyens
 Bergstraße 3 - 4730 Raeren
 RAEREN 1 DIV/RAEREN/ Section D N°121C et 125F

Maître de l'ouvrage :
 Etablissements Machiroux SRL
 Bergstraße 3 - 4730 Raeren
 Auteur de projet :
 N8 - info@n-8.be - 0498 46 55 96
 Chaussée de Heusy 149 - 4800 Verviers

RDJ
 Situation projetée
 ECH 1:150

1/9
 A3



La responsabilité du bureau d'architecture ne peut être engagée que sur la valeur de ses documents. Ce document est la propriété du Bureau d'Architecture N8 srl et ne peut être utilisé sans son autorisation écrite. Ces plans sont destinés au dossier de vente des biens. Le maître d'ouvrage et l'auteur de projet se réservent le droit d'apporter, sans préavis, des modifications aux présent plans, dans les limites des impositions du permis d'urbanisme.


Pour Immo Nyssen
230 RAE
IMM 101

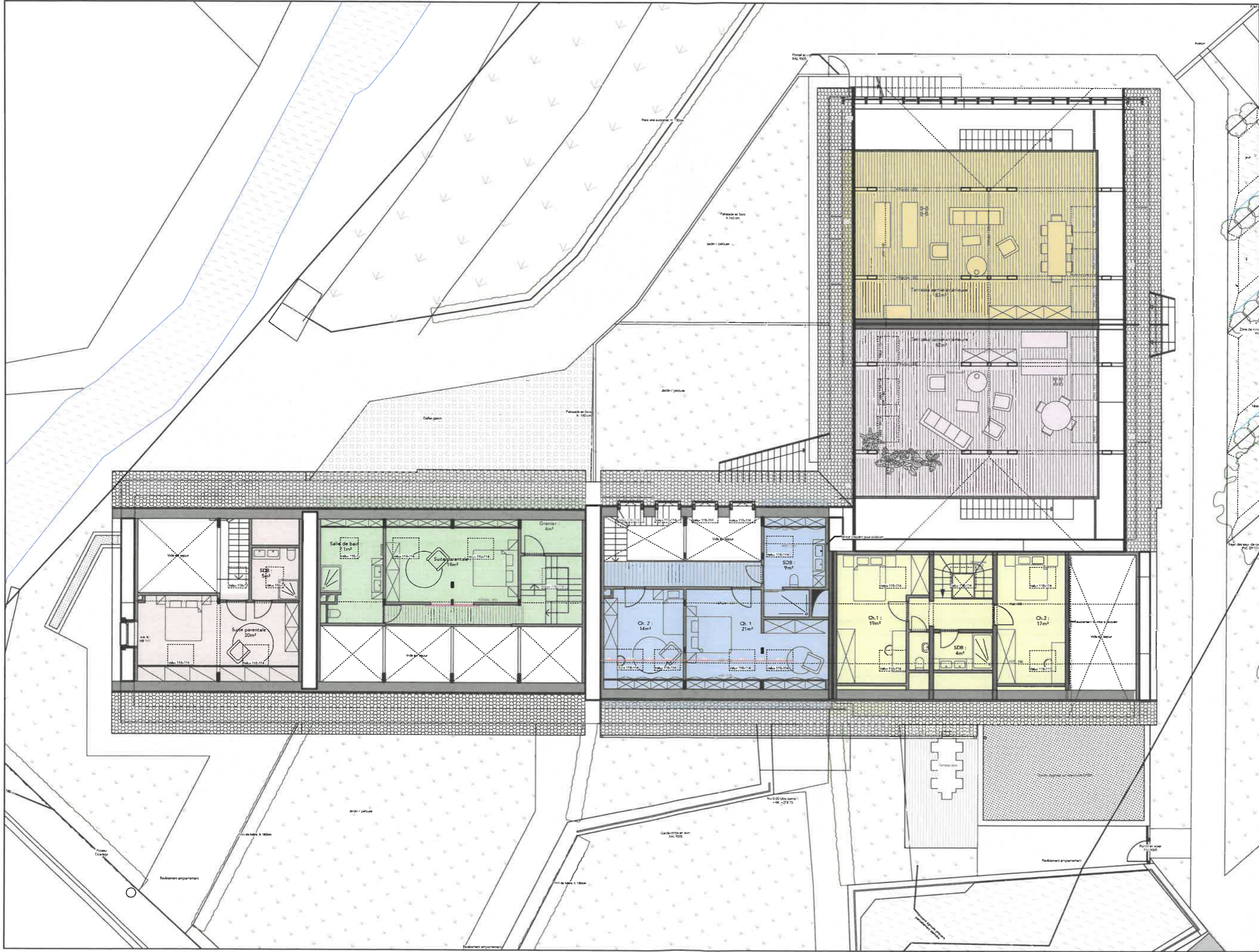
Reconversion d'un ancien moulin en six logements mitoyens
 Bergstraße 3 - 4730 Raeren
 RAEREN 1 DIV/RAEREN/ Section D N°121C et 125F

Maître de l'ouvrage :
 Etablissements Machiroux SRL
 Bergstraße 3 - 4730 Raeren
Auteur de projet :
 N8 - info@n-8.be - 0498 46 55 96
 Chaussée de Heusy 149 - 4800 Verviers

RDC
 Situation projetée
 ECH 1:150

2/9
 A3





La responsabilité du bureau d'architecture ne peut être engagée que sur la valeur de ses documents. Ce document est la propriété du Bureau d'Architecture N8 srl et ne peut être utilisé sans son autorisation écrite. Ces plans sont destinés au dossier de vente des biens. Le maître d'ouvrage et l'auteur de projet se réservent le droit d'apporter, sans préavis, des modifications aux présent plans, dans les limites des impositions du permis d'urbanisme.

Pour Immo Nysen
230 RAE
IMM 101

Reconversion d'un ancien moulin en six logements mitoyens
 Bergstraße 3 - 4730 Raeren
 RAEREN 1 DIV/RAEREN/ Section D N°121C et 125F

R+1
 Situation projetée
 ECH 1:150

Maître de l'ouvrage :
 Etablissements Machiroux SRL
 Bergstraße 3 - 4730 Raeren
 Auteur de projet :
 N8 - info@n-8.be - 0498 46 55 96
 Chaussée de Heusy 149 - 4800 Verviers

3/9
 A3



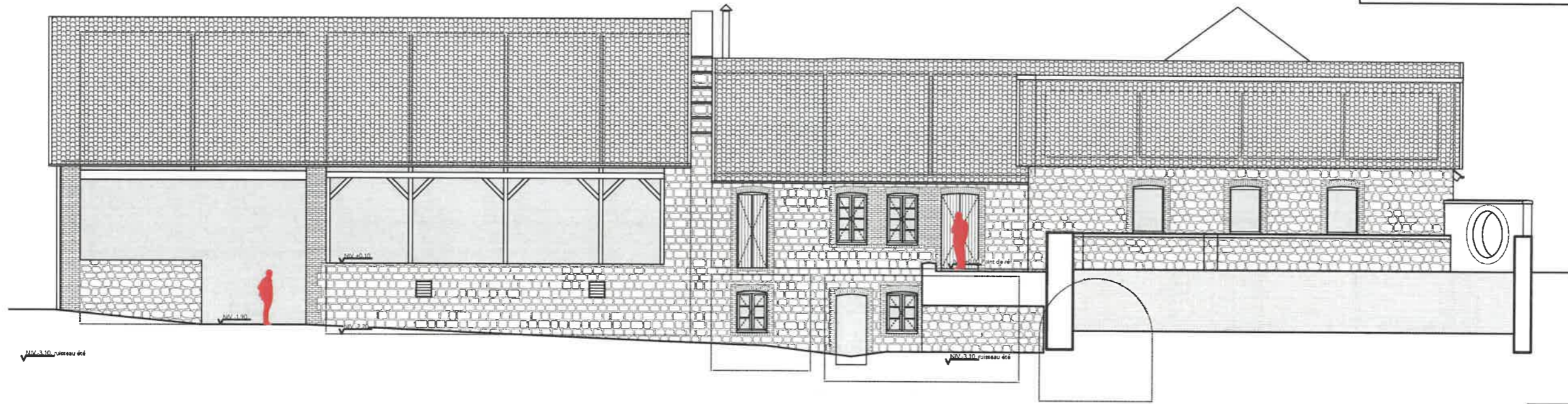
LEGENDE :

ELEMENTS EXISTANTS :

- 1-Moellon grés-calcaire existant
- 2-Brique rouge existante
- 3-Tuile noire existante
- 4-Bardage bois existant

ELEMENTS PROJETES :

- 5-Bardage épicea parrallélo 21x68 autoclavé gris
- 6-Béton coulé en place
- 7-Châssis aluminium noir RAL 9005, Uw=1.5W/m²K
- 8-Moellons réutilisés in situ
- 10-Escaliers et béton armé coulé sur place
- 11-Elements de ferronnerie peint noir RAL 9005
- 12-Grille / chapeau de ventilation en acier galvanisé



4/9
A3

Elev. SE
Existant/projeté
ECH 1:150

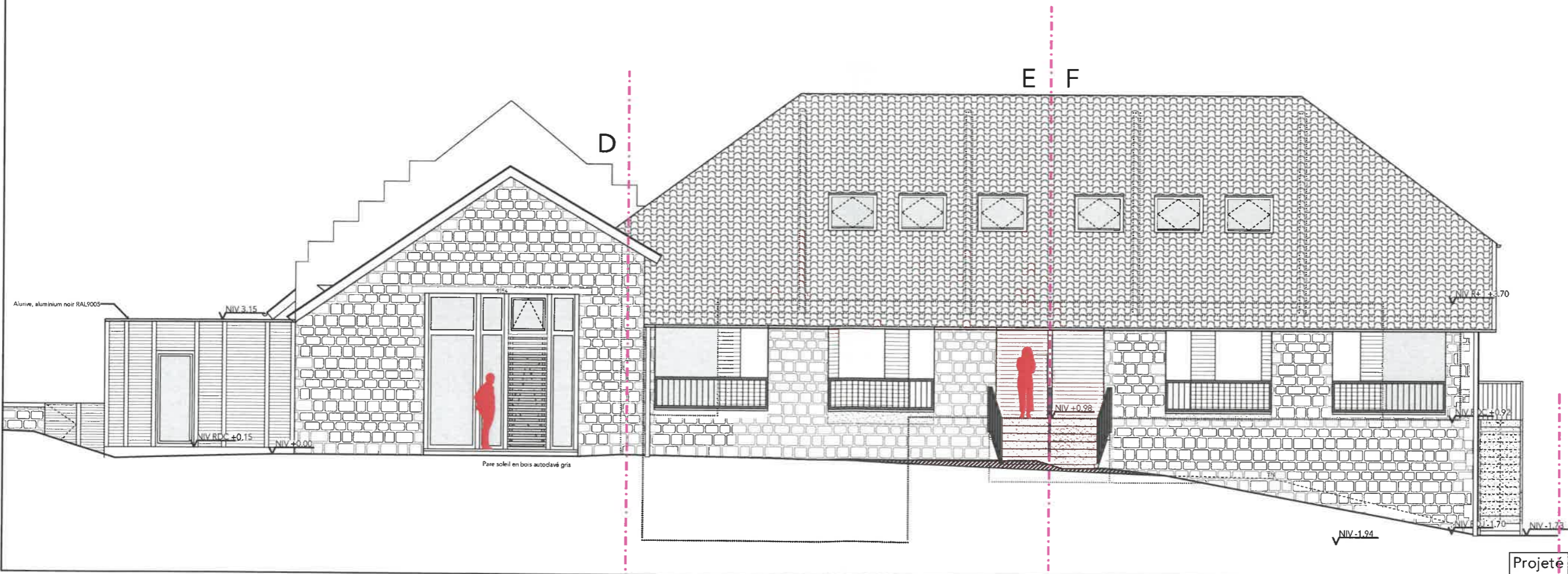
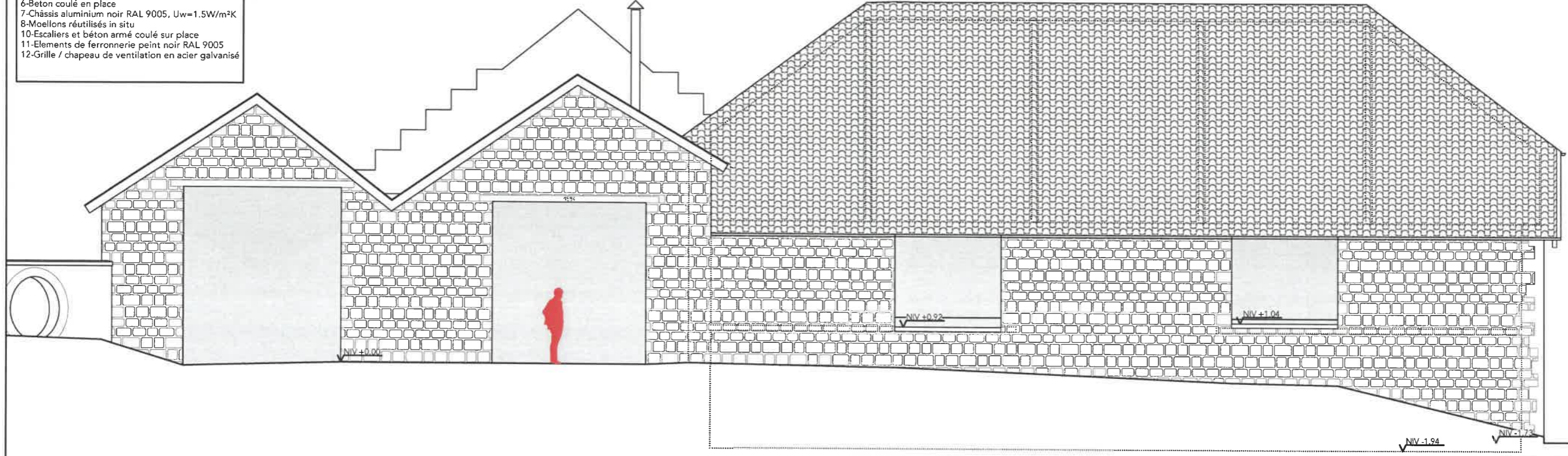
Maître de l'ouvrage :
Etablissements Machroux SRL
Bergstraße 3 - 4730 Raeren
Auteur de projet :
N8 - info@n-8.be - 0498 46 55 96
Chaussée de Heusy 149 - 4800 Verviers

Reconversion d'un ancien moulin en six
logements mitoyens
Bergstraße 3 - 4730 Raeren
RAEREN 1 DIV/RAEREN/ Section D N°121C et 125F

Pour Immo Nyssen
230 RAE
IMM 101

La responsabilité du bureau d'architecture ne peut être engagée que sur la valeur de ses documents. Ce document est la propriété du Bureau d'Architecture N8 srl et ne peut être utilisé sans son autorisation écrite. Ces plans sont destinés au dossier de vente clés en main. Le maître d'ouvrage et l'auteur de projet se réservent le droit d'apporter, sans préavis, des modifications aux présent plans, dans les limites des impositions du permis d'urbanisme.

- LEGENDE :
- ELEMENTS EXISTANTS :
- 1-Moellon grès-calcaire existant
 - 2-Brique rouge existante
 - 3-Tuile noire existante
 - 4-Bardage bois existant
- ELEMENTS PROJETES :
- 5-Bardage épicéa parallélo 21x68 autoclavé gris
 - 6-Béton coulé en place
 - 7-Châssis aluminium noir RAL 9005, $U_w=1.5W/m^2K$
 - 8-Moellons réutilisés in situ
 - 10-Escaliers et béton armé coulé sur place
 - 11-Elements de ferronnerie peint noir RAL 9005
 - 12-Grille / chapeau de ventilation en acier galvanisé



La responsabilité du bureau d'architecture ne peut être engagée que sur la valeur de ses documents. Ce document est la propriété du Bureau d'Architecture N8 et ne peut être utilisé sans son autorisation écrite. Ces plans sont destinés au dossier de vente des biens. Le maître d'ouvrage et l'auteur de projet se réservent le droit d'apporter, sans préavis, des modifications aux présent plans, dans les limites des impositions du permis d'urbanisme.

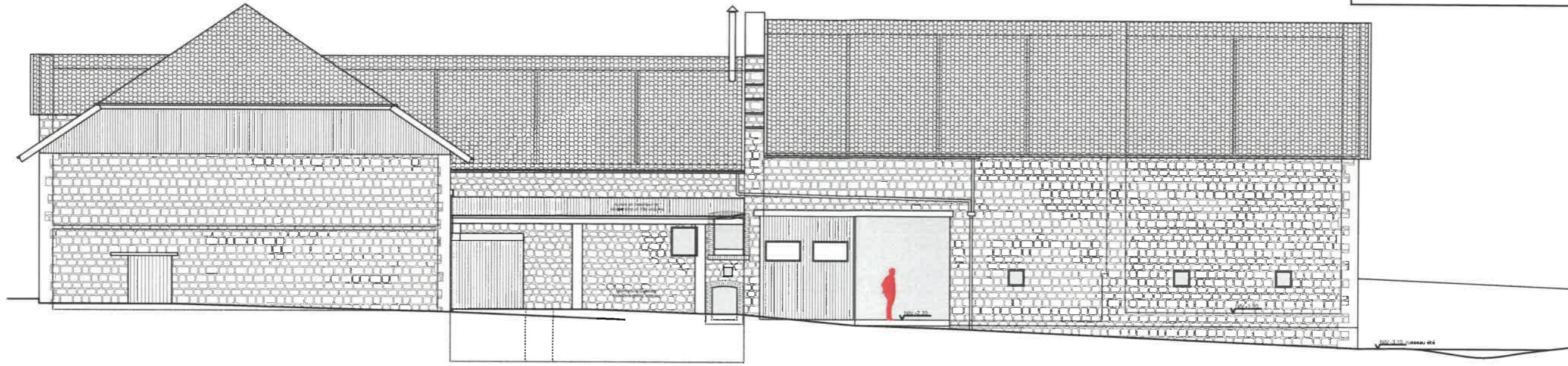
Elev. NE
Existant/projeté
ECH 1:100

Maître de l'ouvrage :
Etablissements Machiroux SRL
Bergstraße 3 - 4730 Raeren
Auteur de projet :
N8 - info@n-8.be - 0498 46 55 96
Chaussée de Heusy 149 - 4800 Verviers

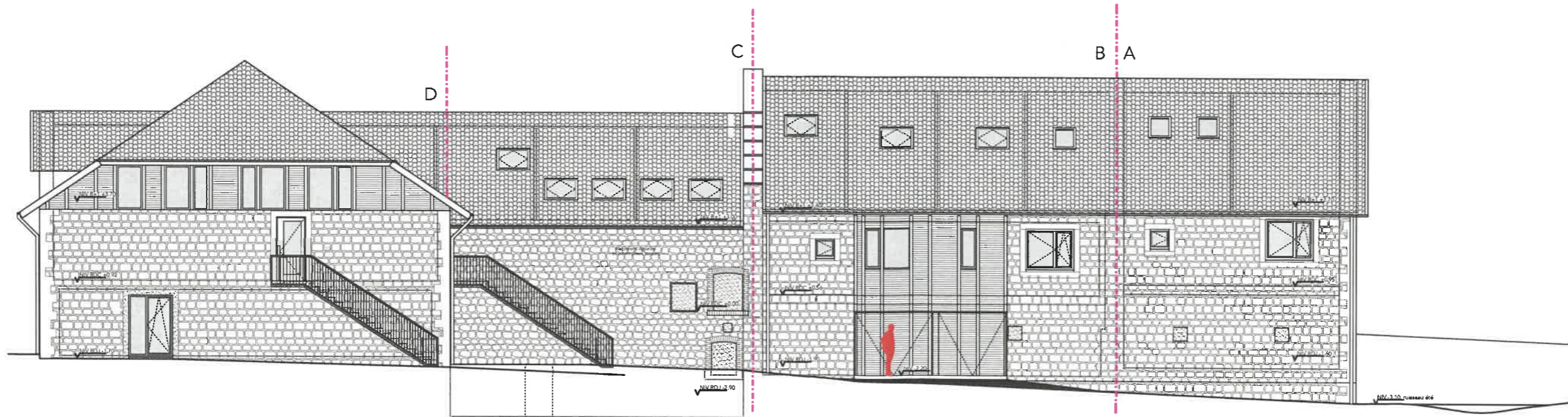
Reconversion d'un ancien moulin en six logements mitoyens
Bergstraße 3 - 4730 Raeren
RAEREN 1 DIV/RAEREN/ Section D N°121C et 125F

Pour Immo Nysse
230 RAE
IMM 101







Existant

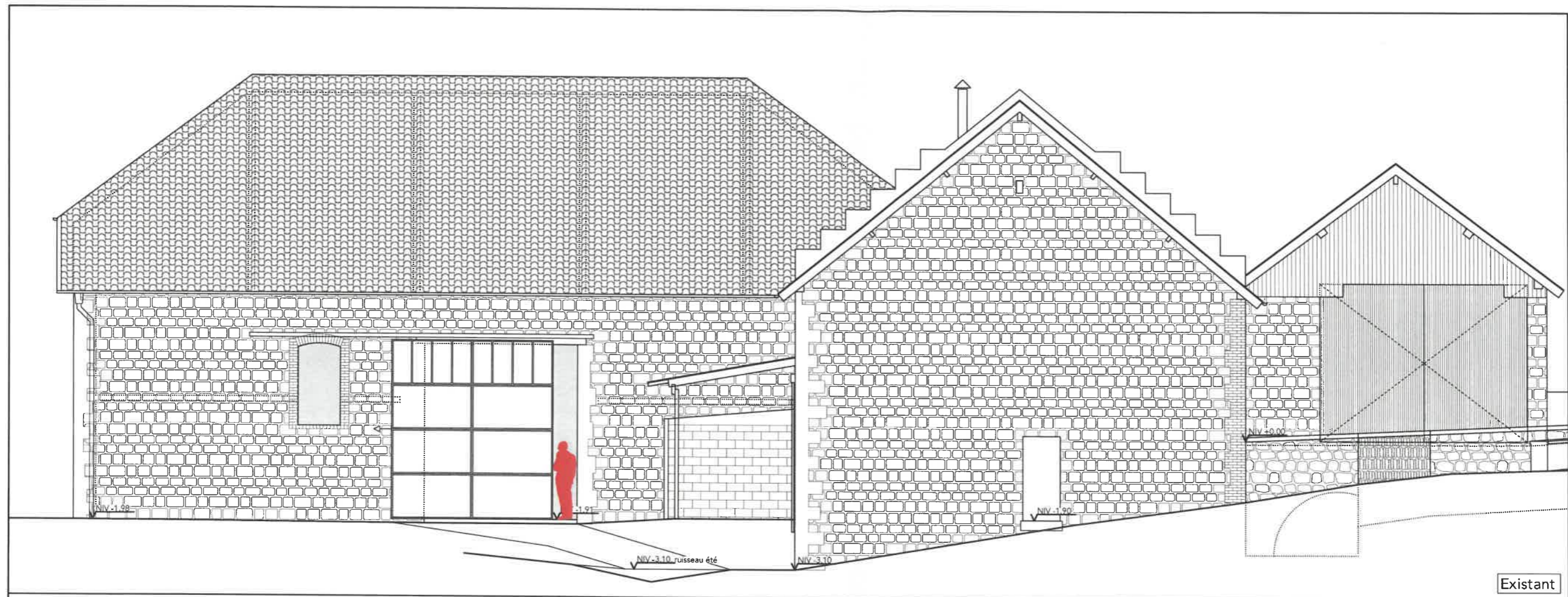


Projeté

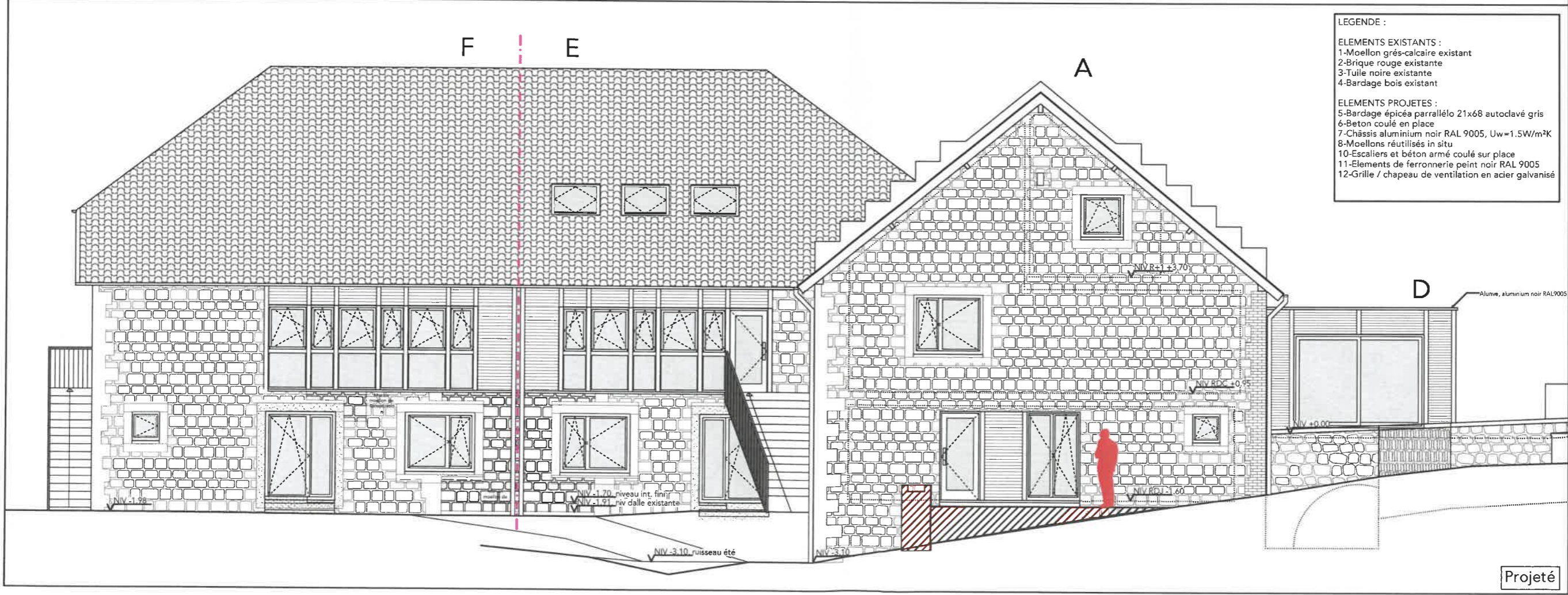
- LEGENDE :
- ELEMENTS EXISTANTS :
- 1-Moellon grés-calcaire existant
 - 2-Brique rouge existante
 - 3-Tuile noire existante
 - 4-Bardage bois existant
- ELEMENTS PROJETES :
- 5-Bardage épicea parrallélo 21x68 autoclavé gris
 - 6-Béton coulé en place
 - 7-Châssis aluminium noir RAL 9005, Uw=1.5W/m²K
 - 8-Moellons réutilisés in situ
 - 10-Escaliers et béton armé coulé sur place
 - 11-Elements de ferronnerie peint noir RAL 9005
 - 12-Grille / chapeau de ventilation en acier galvanisé

La responsabilité du bureau d'architecture ne peut être engagée que sur la valeur de ses documents. Ce document est la propriété du Bureau d'Architecture N8 et ne peut être utilisé sans son autorisation écrite. Ces plans sont destinés au dossier de vente des biens. Le maître d'ouvrage et l'auteur de projet se réservent le droit d'apporter, sans préavis, des modifications aux présent plans, dans les limites des impositions du permis d'urbanisme.

 <p>Pour Immo Nysse 230 RAE IMM 101</p>	<p>Reconversion d'un ancien moulin en six logements mitoyens Bergstraße 3 - 4730 Raeren RAEREN 1 DIV/RAEREN/ Section D N°121C et 125F</p>	<p>Maître de l'ouvrage : Etablissements Machiroux SRL Bergstraße 3 - 4730 Raeren Auteur de projet : N8 - info@n-8.be - 0498 46 55 96 Chaussée de Heusy 149 - 4800 Verviers</p>	<p>Elev. NO Existant/projeté ECH 1:150</p>	<p>6/9 A3</p> 
--	---	--	--	---



Existant



Projeté

- LEGENDE :
- ELEMENTS EXISTANTS :
- 1-Moellon grés-calcaire existant
 - 2-Brique rouge existante
 - 3-Tuile noire existante
 - 4-Bardage bois existant
- ELEMENTS PROJETES :
- 5-Bardage épicea parallélo 21x68 autoclavé gris
 - 6-Béton coulé en place
 - 7-Châssis aluminium noir RAL 9005, Uw=1.5W/m²K
 - 8-Moellons réutilisés in situ
 - 10-Escaliers et béton armé coulé sur place
 - 11-Elements de ferronnerie peint noir RAL 9005
 - 12-Grille / chapeau de ventilation en acier galvanisé

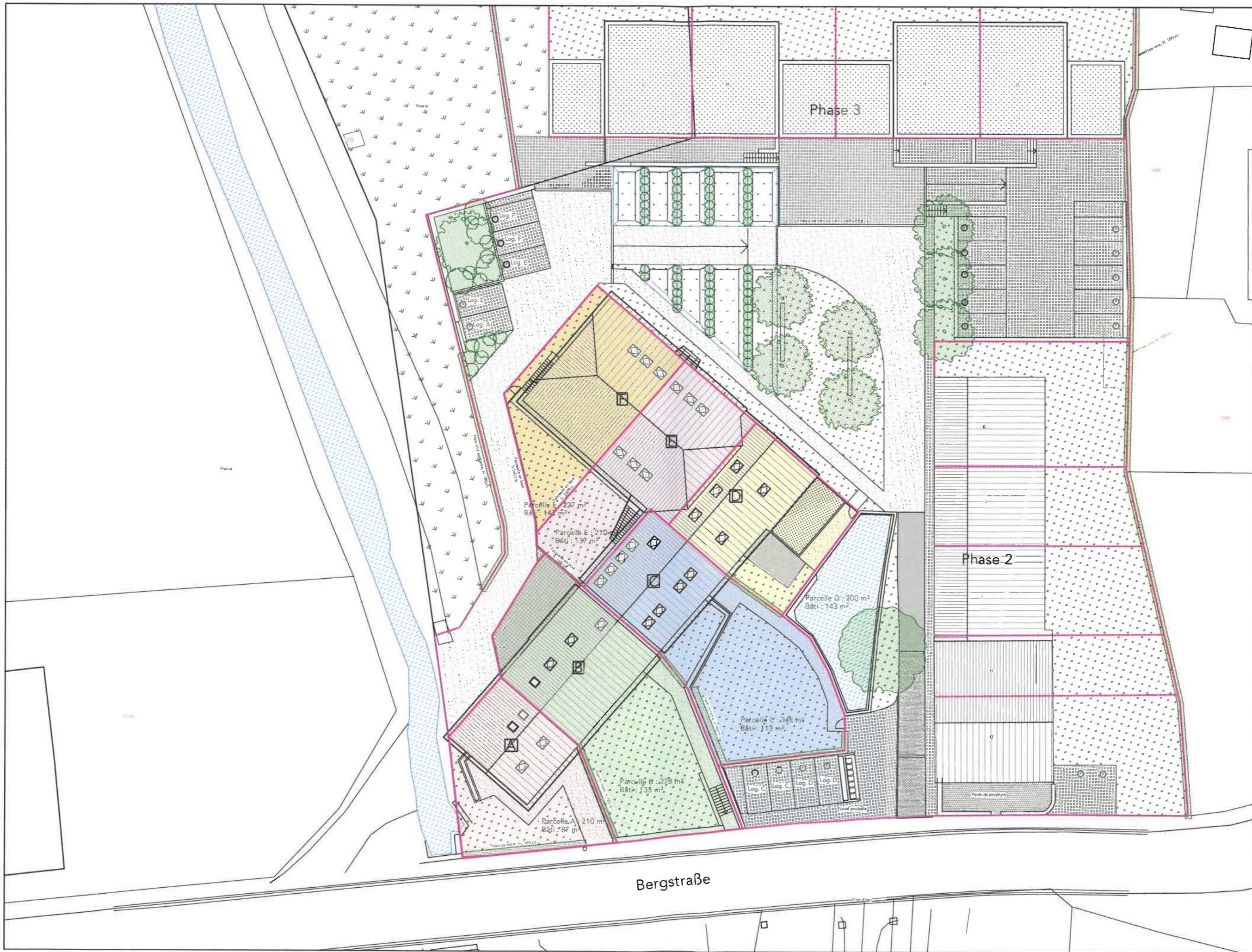
La responsabilité du bureau d'architecture ne peut être engagée que sur la valeur de ses documents. Ce document est la propriété du Bureau d'Architecture N8 srl et ne peut être utilisé sans son autorisation écrite. Ces plans sont destinés au dossier de vente des biens. Le maître d'ouvrage et l'auteur de projet se réservent le droit d'apporter, sans préavis, des modifications aux présent plans, dans les limites des impositions du permis d'urbanisme.

Elev. SO
Existant/projeté
ECH 1:100

Maître de l'ouvrage :
Etablissements Machiroux SRL
Bergstraße 3 - 4730 Raeren
Auteur de projet :
N8 - info@n-8.be - 0498 46 55 96
Chaussée de Heusy 149 - 4800 Verviers

Reconversion d'un ancien moulin en six logements mitoyens
Bergstraße 3 - 4730 Raeren
RAEREN 1 DIV/RAEREN/ Section D N°121C et 125F

Pour Immo Nysen
230 RAE
IMM 101



La responsabilité du bureau d'architecture ne peut être engagée que sur la valeur de ses documents. Ce document est la propriété du Bureau d'Architecture N8 et ne peut être utilisé sans son autorisation écrite. Ces plans sont destinés au dossier de vente des biens. Le maître d'ouvrage et l'auteur de projet se réservent le droit d'apporter, sans préavis, des modifications aux présent plans, dans les limites des impositions du permis d'urbanisme.

Pour Immo Nysen

230 RAE

IMM 101

Reconversion d'un ancien moulin en six logements mitoyens

Bergstraße 3 - 4730 Raeren
RAEREN 1 DIV/RAEREN/ Section D N°121C et 125F

Maître de l'ouvrage :

Etablissements Machiroux SRL

Bergstraße 3 - 4730 Raeren

Auteur de projet :

N8 - info@n-8.be - 0498 46 55 96

Chaussée de Heusy 149 - 4800 Verviers

Plan de Masse

Situation projetée

ECH 1:350

9/9

A3

