

Ventilation : SIMPLE FLUX

- Extraction dans la pièces humides (cuisine, buanderie et wc) : avec système "C+" simple flux de chez RE...
- Aménée d'air dans les chambres, séjour,... : Aérateur chassis RENSON Invisivent EVO
- Ouvertures de transfert : Avec le système "C+" pla... RENSON Invisido et silendo au niveau des portes. A "classique" fente de 75 cm² sous la porte

Rez-de-chaussée lot 1

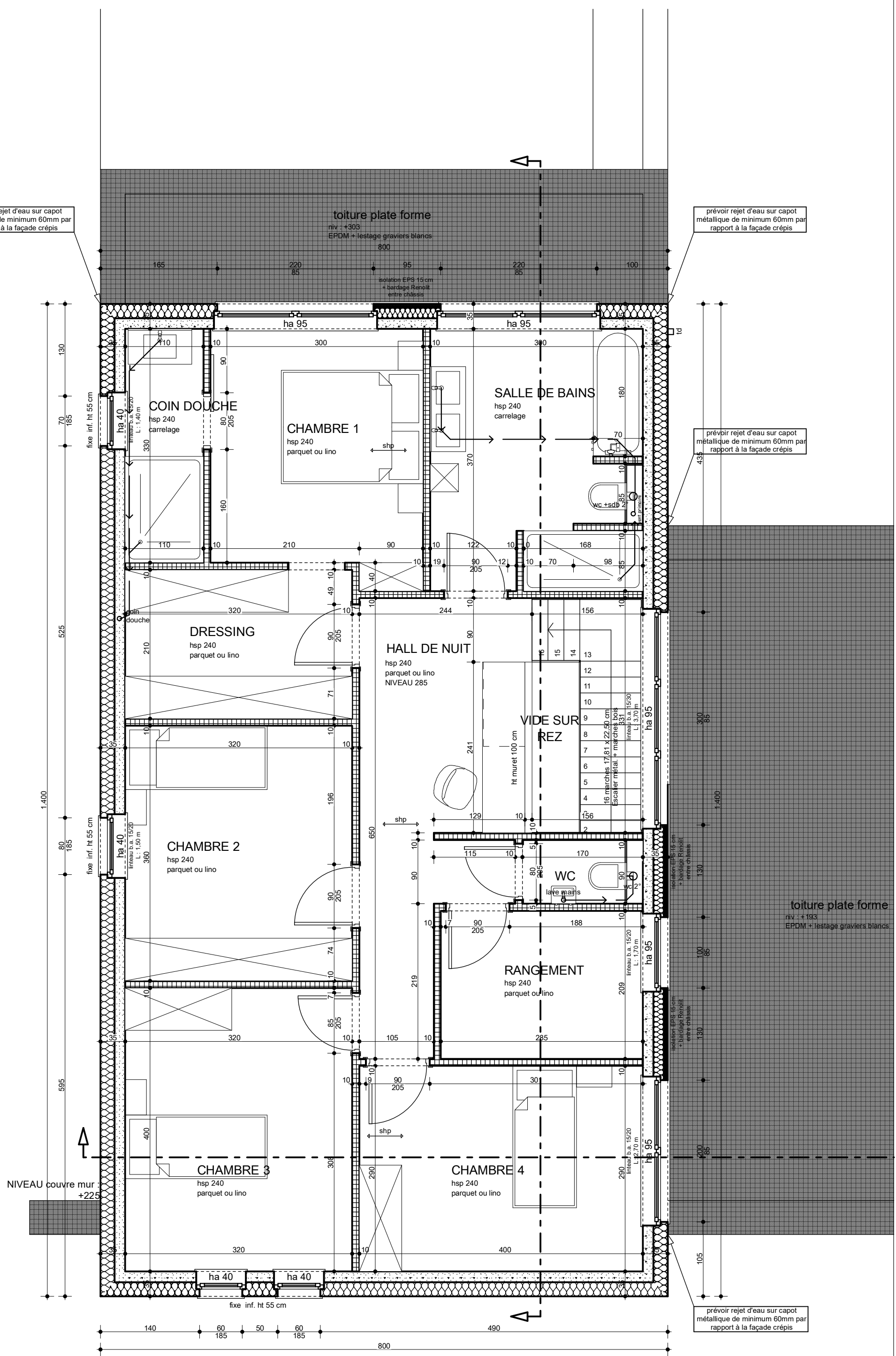
prévoir rejet d'eau sur capot métallique de minimum 60mm par rapport à la façade crépis

prévoir rejet d'eau sur capot métallique de minimum 60mm par rapport à la façade crépis

prévoir rejet d'eau sur capot métallique de minimum 60mm par rapport à la façade crépis

toiture plate forme
 niv : +193
 EPDM + lestage graviers blancs

prévoir rejet d'eau sur capot métallique de minimum 60mm par rapport à la façade crépis



1er étage lot 1

Composition des planchers :
 - pré-cast-in situ + gâchage
 - hourdis précontraint 18 cm
 - chape de compression 5 cm
 - chape isolante polyuréthane projetée 80 mm
 - chape finition (avec chauffage sol) 7 cm
 - revêtement de sol 1 cm

2/étage salle de bains :
 - hourdis précontraint 18 cm
 - chape de compression 5 cm
 - chape isolante polyuréthane projetée 40 mm
 - chape finition 1 cm

2/étage chambre :
 - revêtement de sol 1 cm
 - hourdis précontraint 18 cm
 - chape de compression 5 cm
 - chape finition 1 cm
 - revêtement de sol 1 cm

Composition du mur extérieur :
 - revêtement extérieur crépis 15 mm
 - isolation thermique coiffante : polystyrène EPS 200E (P330SE) ép. 200 mm
 - voile béton 15 cm
 - plâtrage 1 cm

Composition du mur extérieur briques :
 - briques de terre cuite Van der Haeghe "Régé" de tonalité gris moyen 10 cm
 - Laine d'air 3 cm
 - isolation thermique coiffante : polystyrène EPS 200E (P330SE) ép. 200 mm
 - voile béton 15 cm
 - plâtrage 1 cm

Composition du mur extérieur bardage :
 - Bardage : Aluclad Equinox Naxos Couleur N1074, gris foncé
 - Lattage 22 mm
 - contre-lattage 22mm
 - isolation thermique coiffante : polystyrène EPS 200E (P330SE) ép. 200 mm
 - voile béton 15 cm
 - plâtrage 1 cm

Mur extérieur bardage entre chasses :
 - Bardage : Aluclad Equinox Naxos Couleur N1074, gris foncé ou Rendit Ral 7021
 - Lattage 22 mm
 - contre-lattage 22mm
 - isolation thermique coiffante : polystyrène EPS 100E (P330SE) ép. 150 mm
 - voile béton 15 cm
 - plâtrage 1 cm

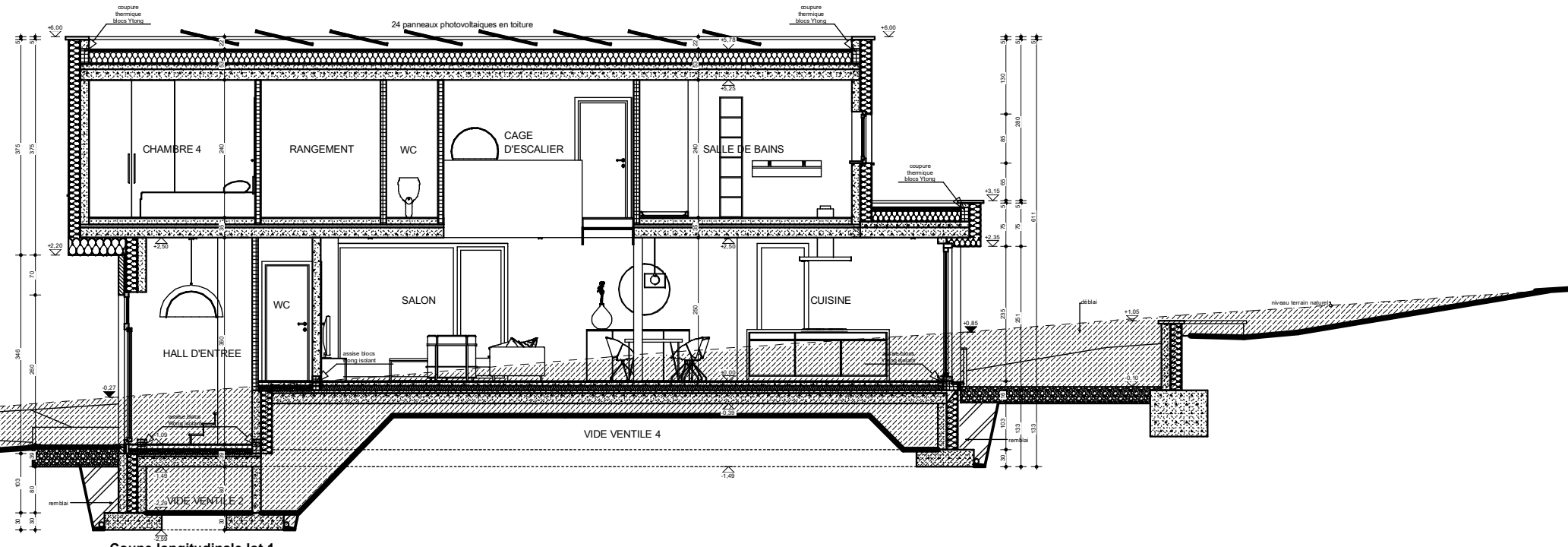
Composition de la toiture plate volume principal + garage :
 - brique grise creux isolée blanc 60mm
 - aluclad alu monocoque EPDM compatible
 - isolation EPS isolocor 20 cm + PIR Iso 3 cm (joint croisé)
 - chape de compression béton de pente 1cm/ m 0 cm -> 10cm
 - hourdis précontraint 18 cm
 - plâtrage 1 cm

Murs extérieurs vides ventilés sous crépi :
 - voile béton 15 cm
 - isolation thermique coiffante : polystyrène EPS 200E (P330SE) ép. 200 mm
 - cimentage hydrofuge + 2 couches de coulerie
 - plâton + feuilles au RAL 7021 en bardage
 - sous filant béton
 - remplissage le long des façades fait avec précaution avec les terres stabilisées (sans déchets, pierres...)

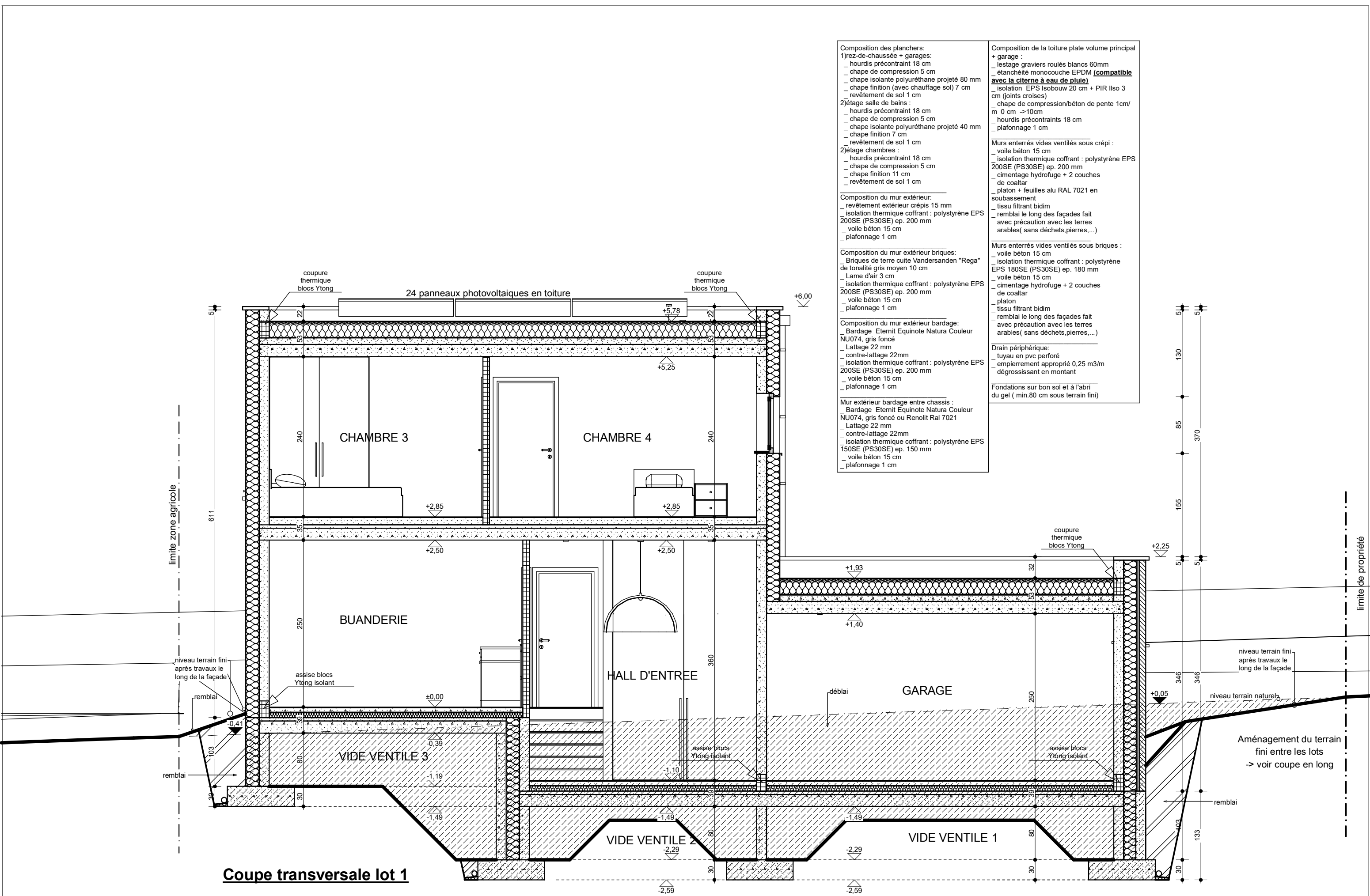
Murs extérieurs vides ventilés sous briques :
 - voile béton 15 cm
 - isolation thermique coiffante : polystyrène EPS 100E (P330SE) ép. 180 mm
 - voile béton 15 cm
 - cimentage hydrofuge + 2 couches de coulerie
 - plâton
 - sous filant béton
 - remplissage le long des façades fait avec précaution avec les terres stabilisées (sans déchets, pierres...)

Grain périphérique :
 - tuyau en PVC perforé
 - empilement espacé 0,25 m/3m
 - dégrossissant en montant

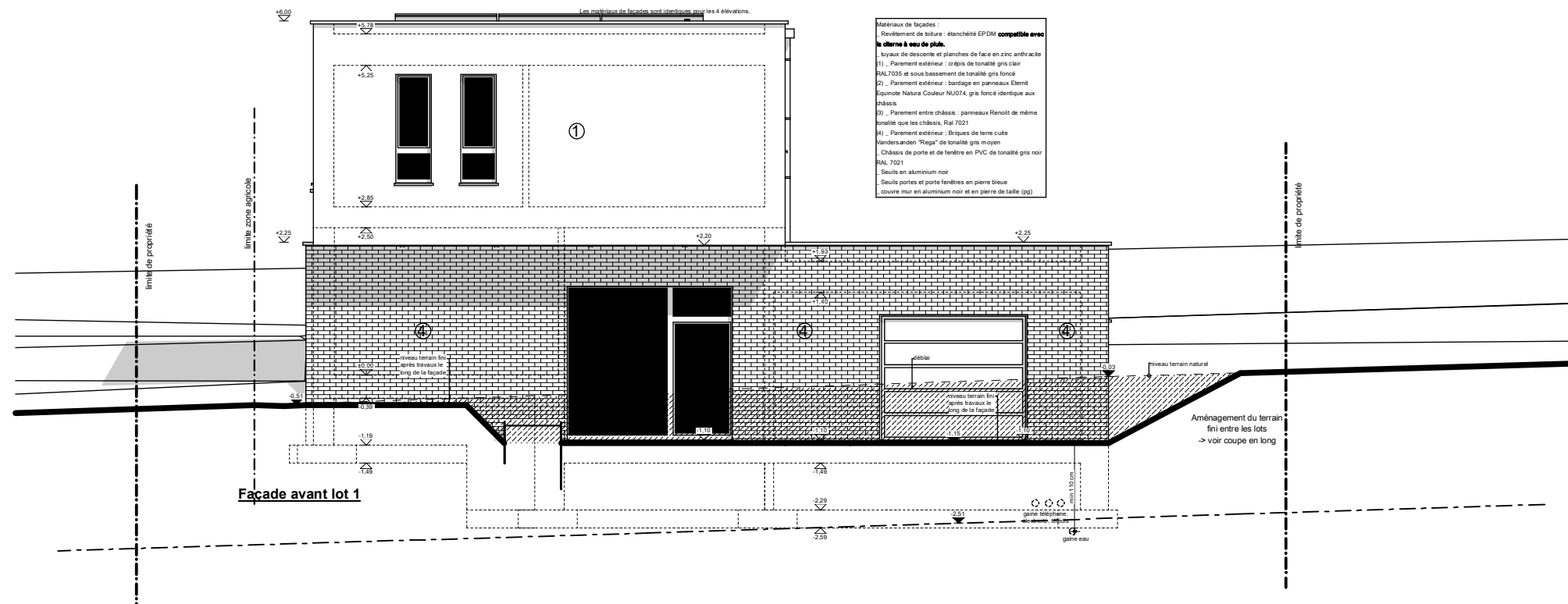
Fondations sur bon sol et à l'abri du gel (min. 80 cm sous terrain libre)



Coupe longitudinale lot 1



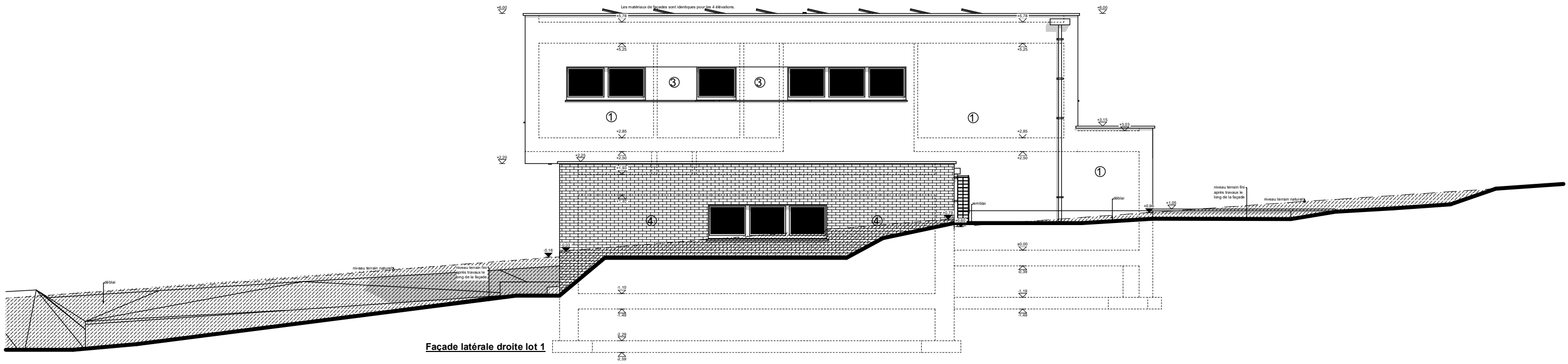
Coupe transversale lot 1



Matériaux de façades :

- Revêtement de toiture : élanchéité EPDM compatible avec le chéme à eau de pluie.
- Système de descente et planches de face en zinc antracite
- 1) Parement extérieur : crépis de tonalité gris clair RAL7035 et sous-bassement de tonalité gris foncé
- 2) Parement extérieur : bardage en panneaux Ellerm Equilite Nature Couleur NU274, gris foncé identique aux châssis
- 3) Parement entre châssis : panneaux Renolit de même tonalité que les châssis, Ral 7021
- 4) Parement extérieur : briques de terre cuite Vandersanden "Raga" de tonalité gris moyen
- Châssis de porte et de fenêtre en PVC de tonalité gris noir RAL 7021
- Seuils en aluminium noir
- Seuils portes et porte-fenêtres en pierre bleue couverte en aluminium noir et en pierre de taille (pg)

Façade avant lot 1



Façade latérale droite lot 1

