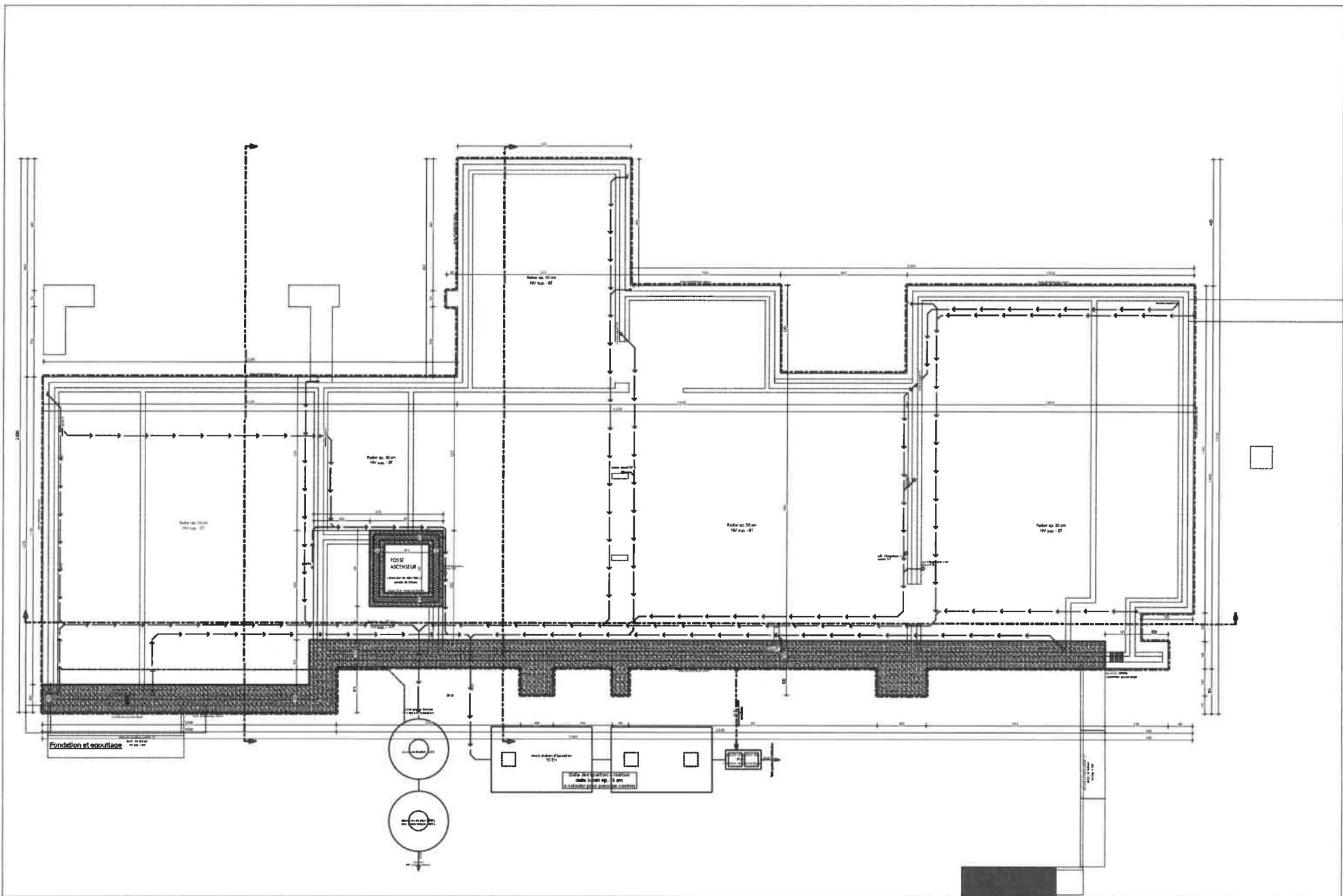
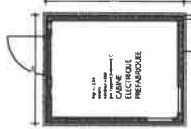
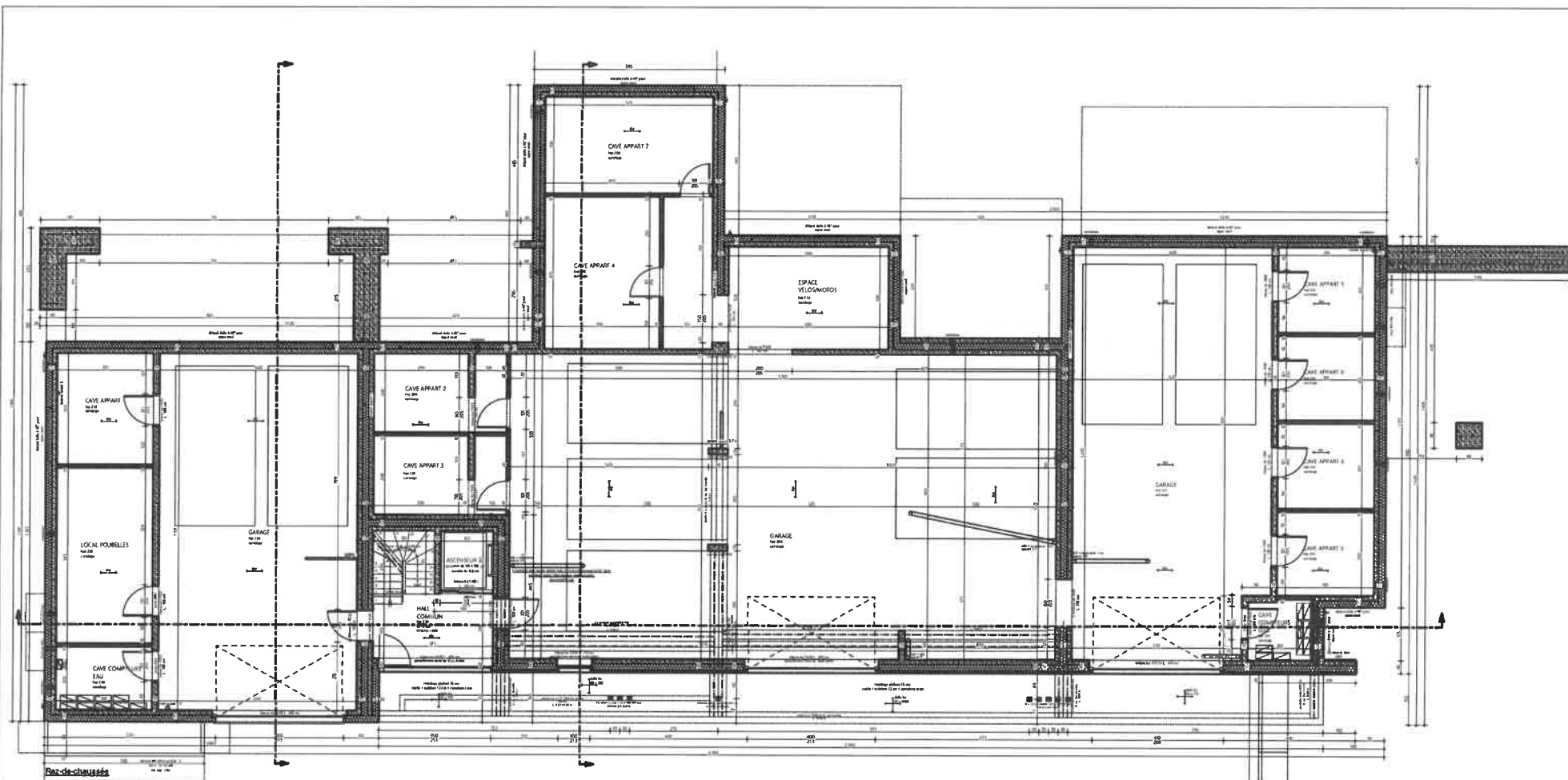


-5-

Implantation

1:500

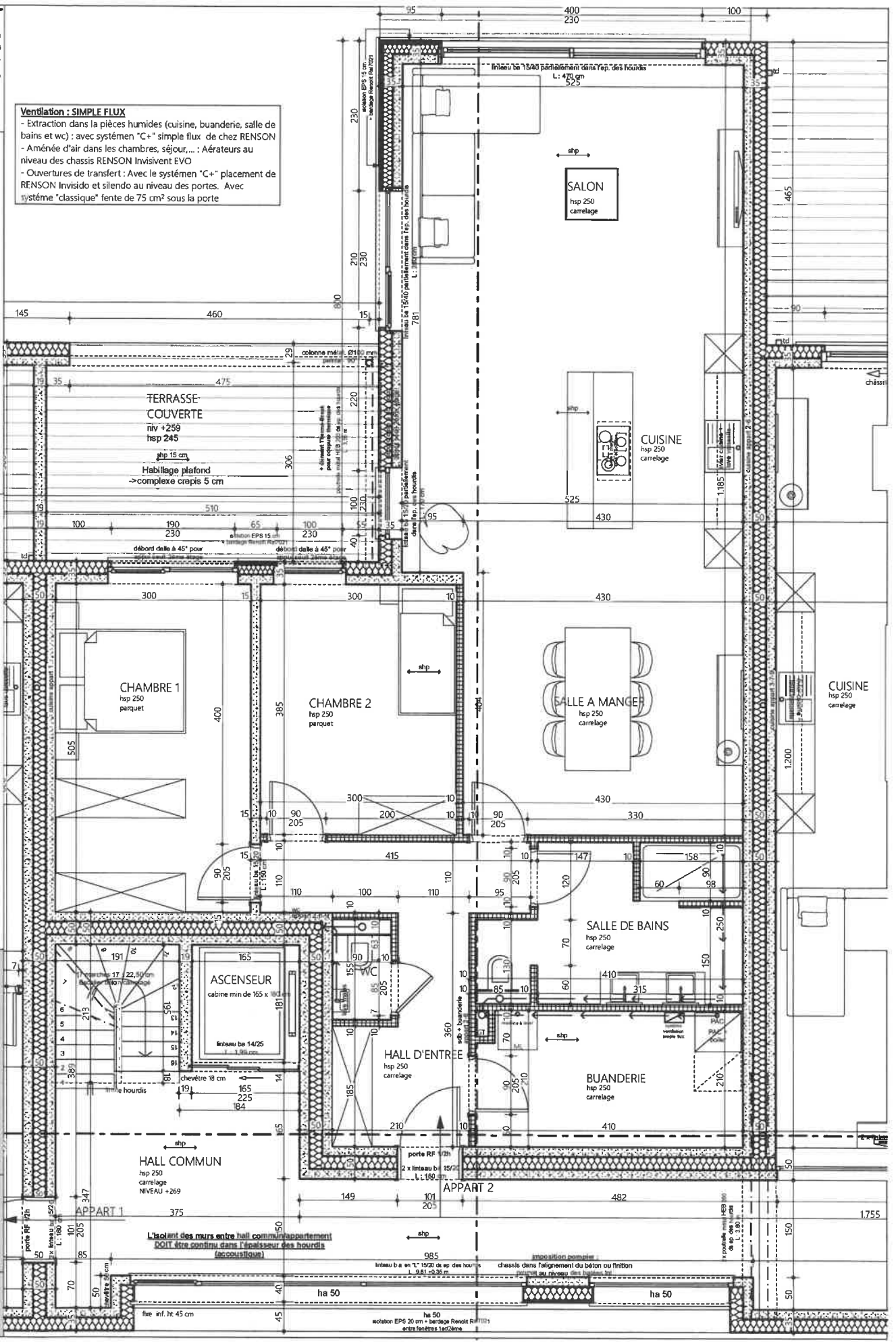








**Ventilation : SIMPLE FLUX**  
 - Extraction dans la pièces humides (cuisine, buanderie, salle de bains et wc) ; avec système "C+" simple flux de chez RENSON  
 - Aménée d'air dans les chambres, séjour,... : Aérateurs au niveau des chassis RENSON Invisivent EVO  
 - Ouvertures de transfert : Avec le système "C+" placement de RENSON Invisido et silendo au niveau des portes. Avec système "classique" fente de 75 cm<sup>2</sup> sous la porte

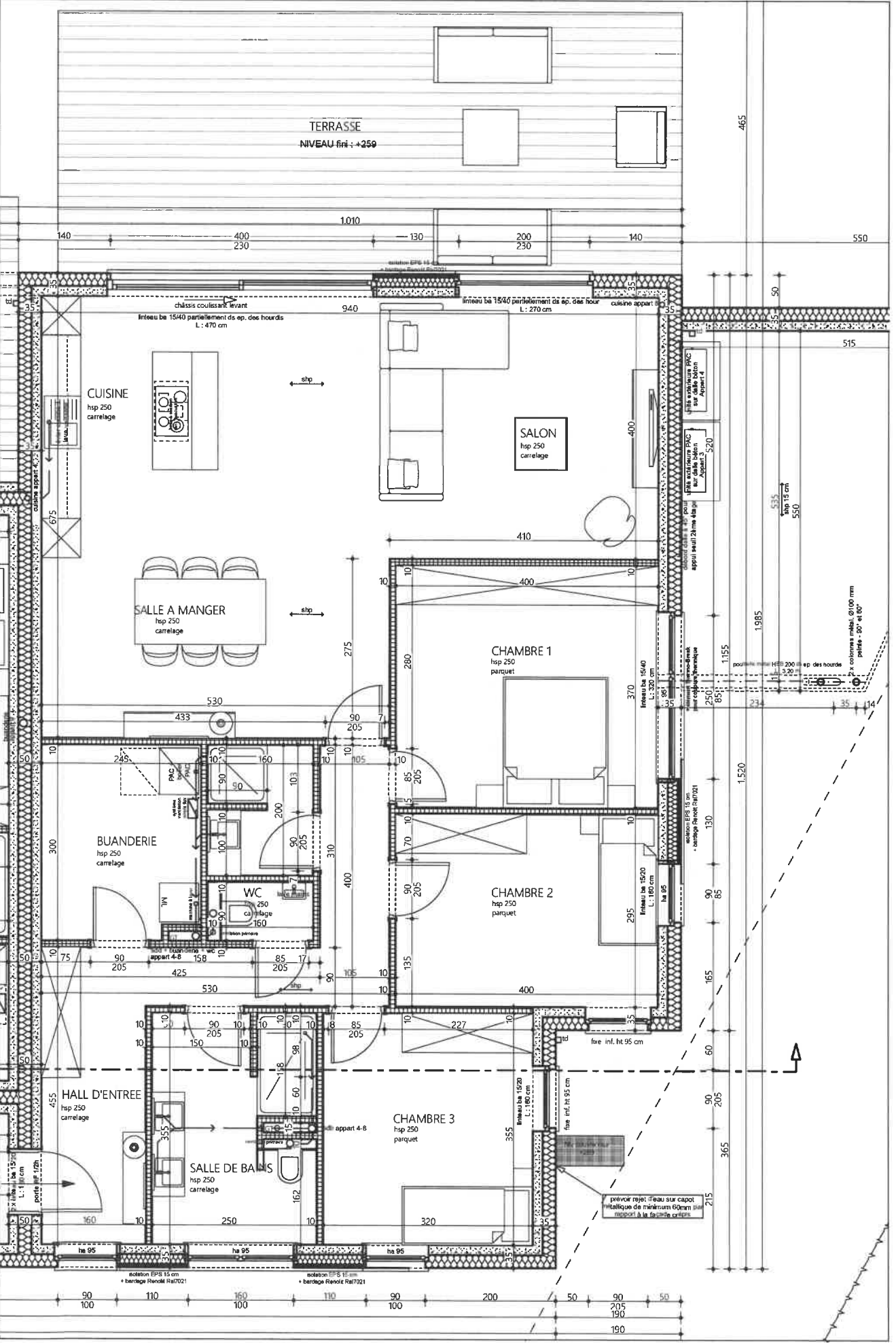


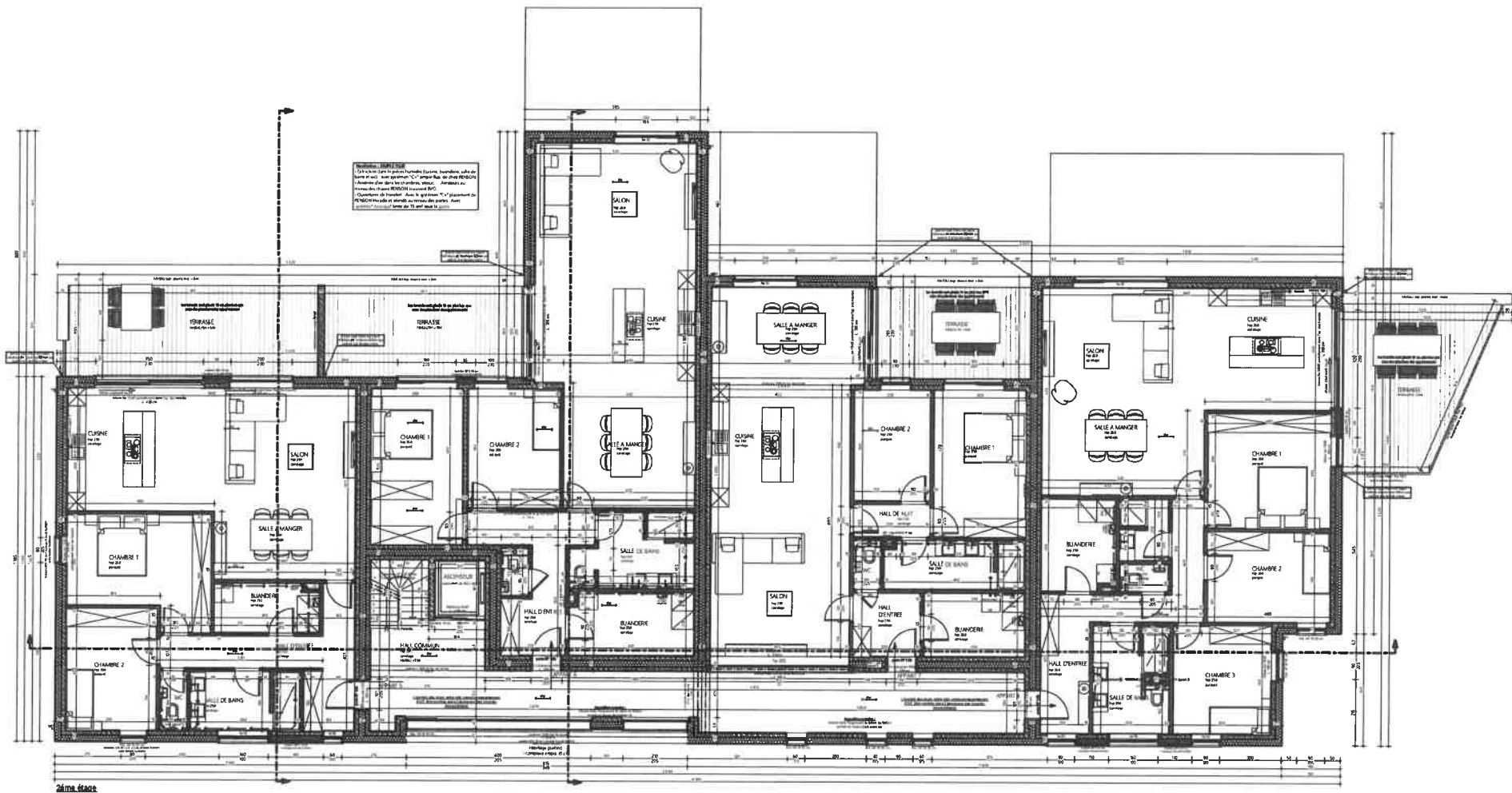
Construction d'un immeuble de 9 appartements - LOT 6 (Phase 2)  
 Zum Brand, Bugenbach - 3ème Division, Section B n° 230 B pie et 230 C pie - lot 6

- Dossier N° 2023/DL004  
 1<sup>er</sup> étage

Echelle 1:50  
 8/21



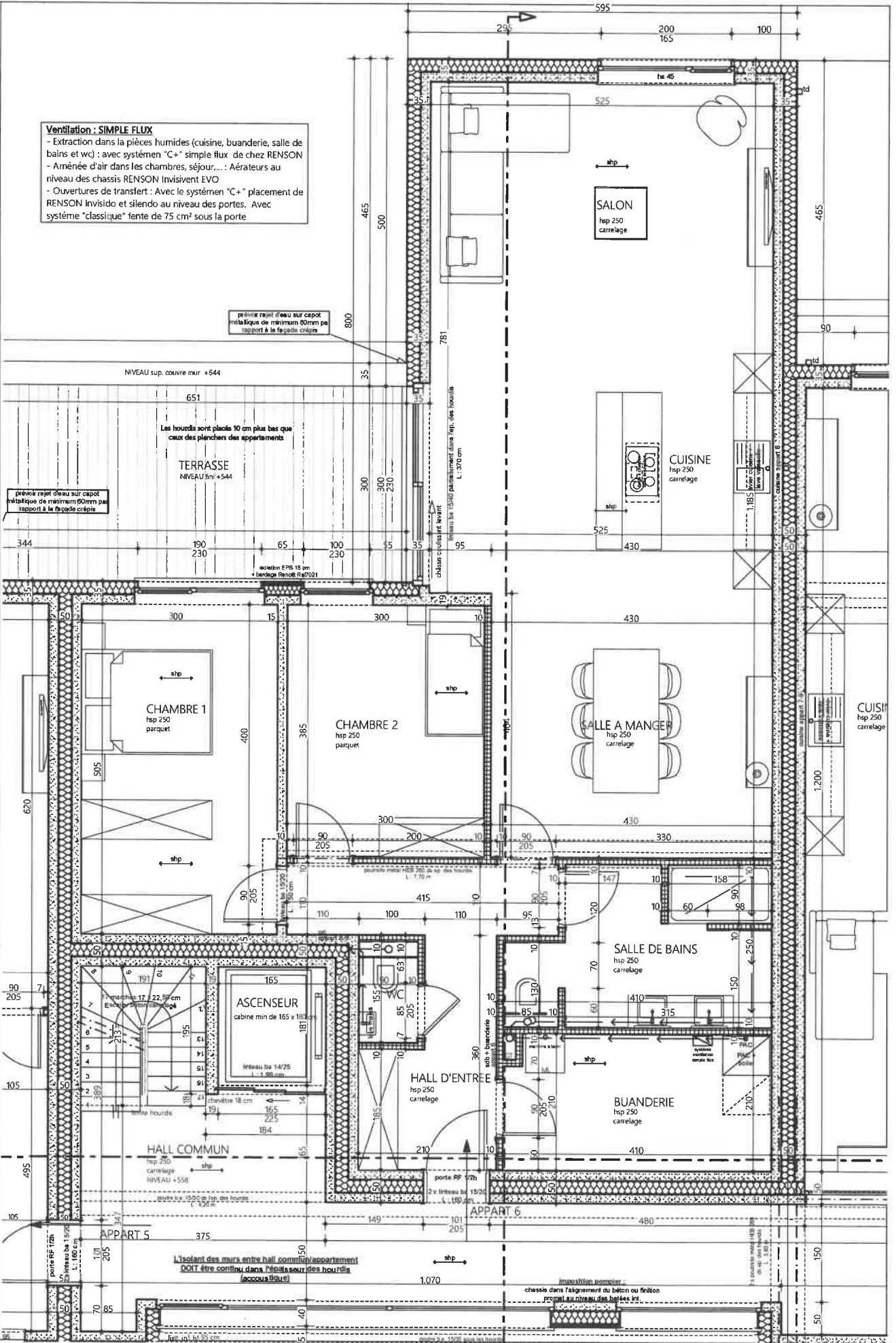




2ème étage



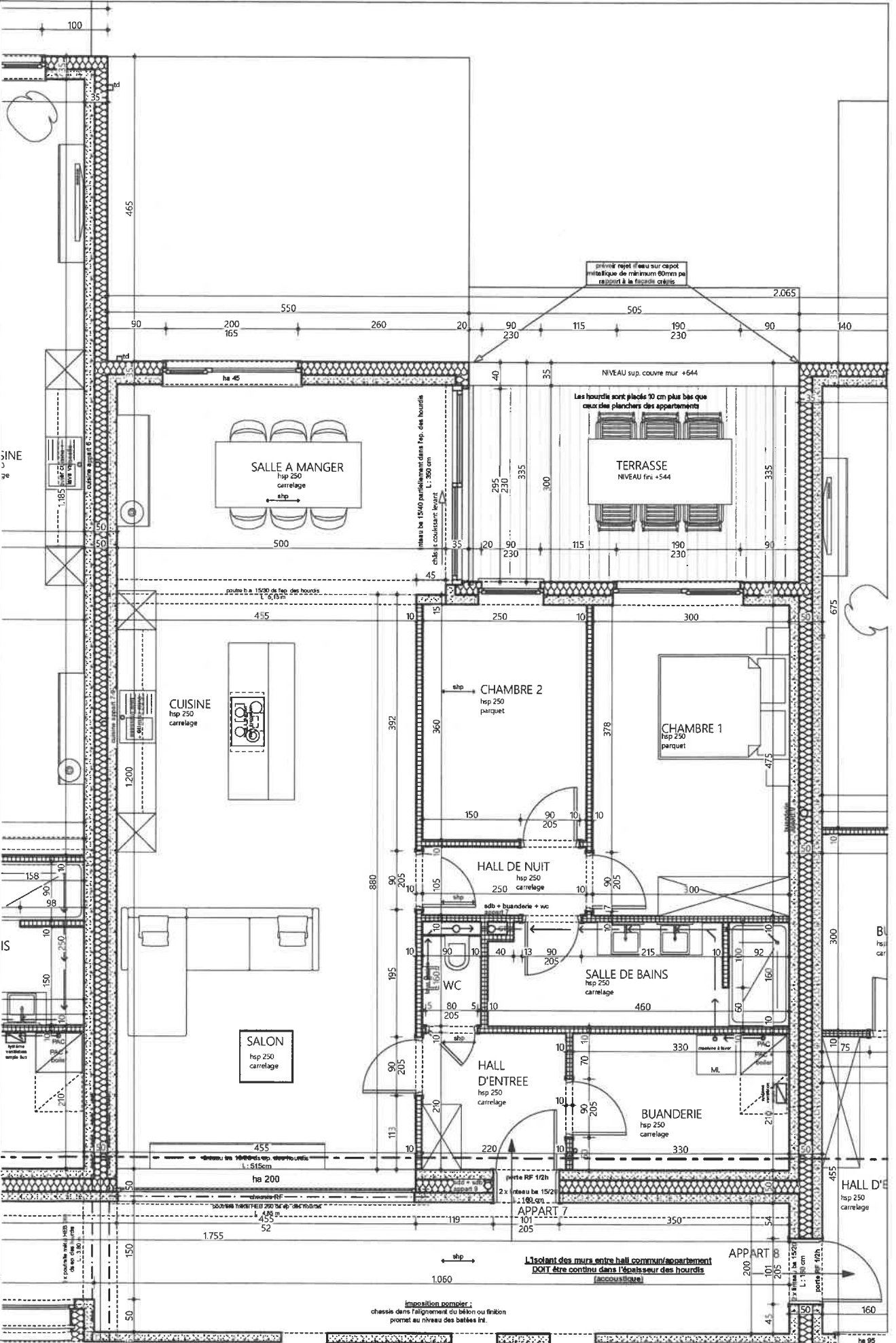
**Ventilation : SIMPLE FLUX**  
 - Extraction dans la pièces humides (cuisine, buanderie, salle de bains et wc) : avec système "C+" simple flux de chez RENSON  
 - Aménée d'air dans les chambres, séjour,... : Aérateurs au niveau des chassis RENSON Invisivent EVO  
 - Ouvertures de transfert : Avec le système "C+" placement de RENSON Invisido et silendo au niveau des portes. Avec système "classique" fente de 75 cm² sous la porte



Zuin Brand, Bugtenbach - 3ème Division, Section B n° 230 B pie et 230 C pie - lot 6

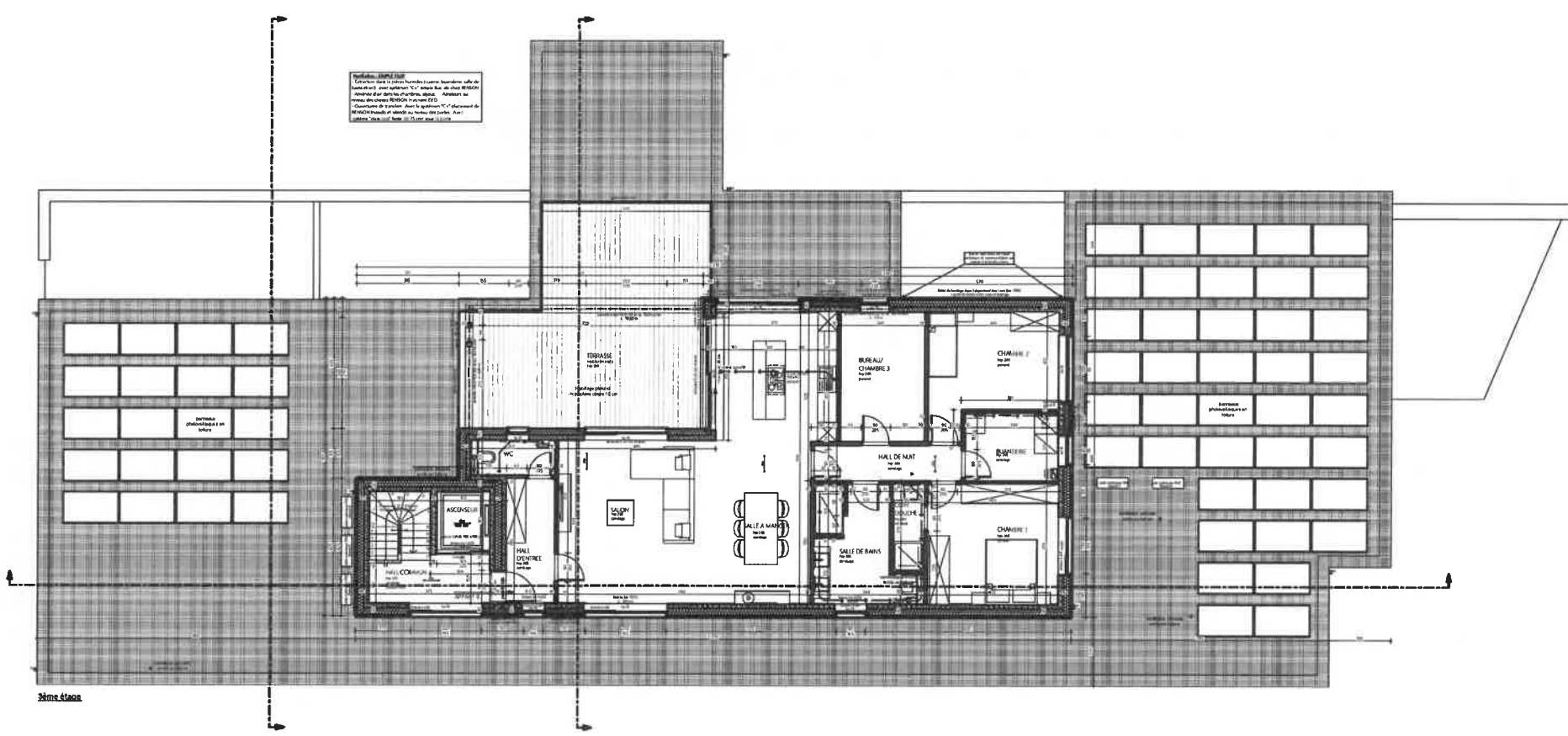
- Dossier N° 2023/DL004  
 2e étage

Echelle 1:50  
 13/21

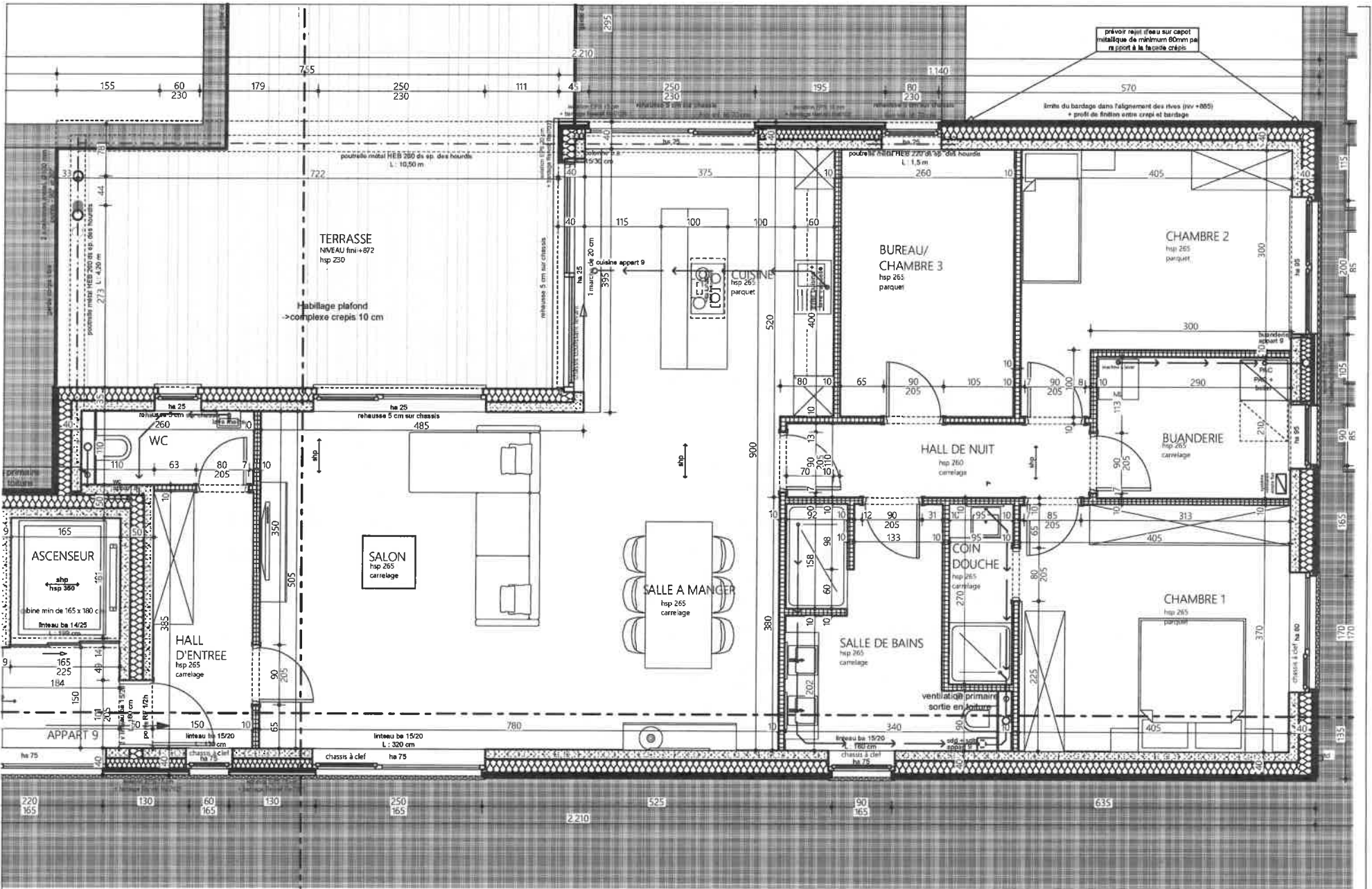


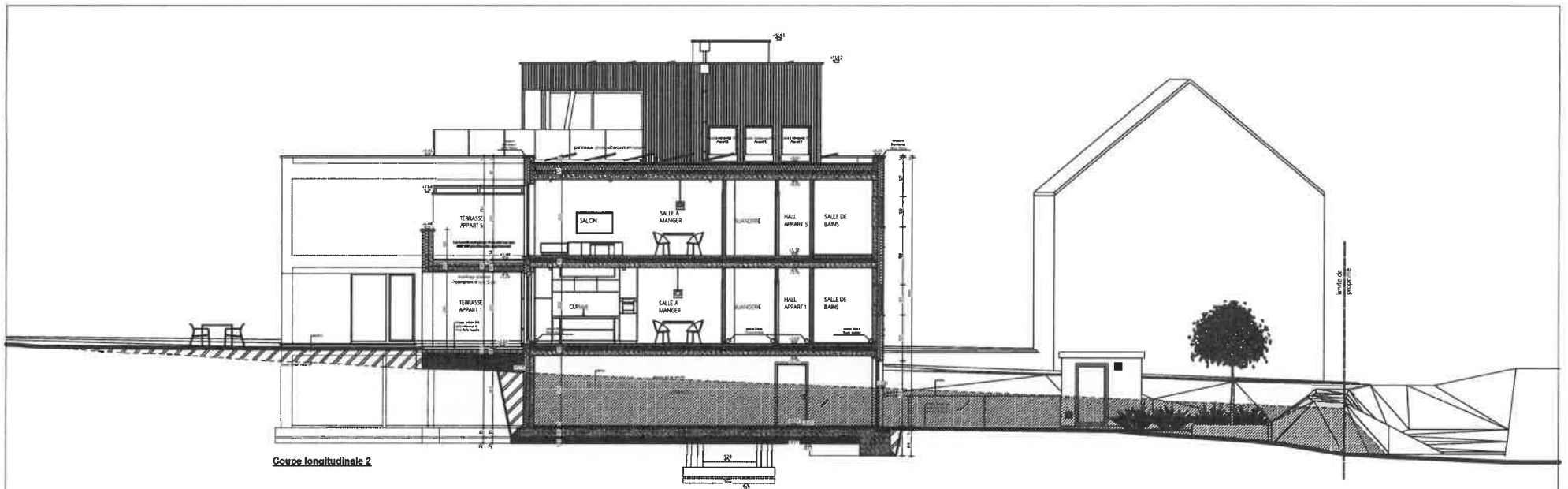


**Particularités techniques**  
 Construction en béton armé et en maçonnerie de briques pleines.  
 L'ensemble des travaux de plomberie, électricité, chauffage, ventilation, climatisation, etc. sont à la charge de l'acheteur.  
 L'acheteur est informé que le présent plan est un plan de référence et qu'il est possible que certaines dimensions ou détails soient modifiés sans préavis.

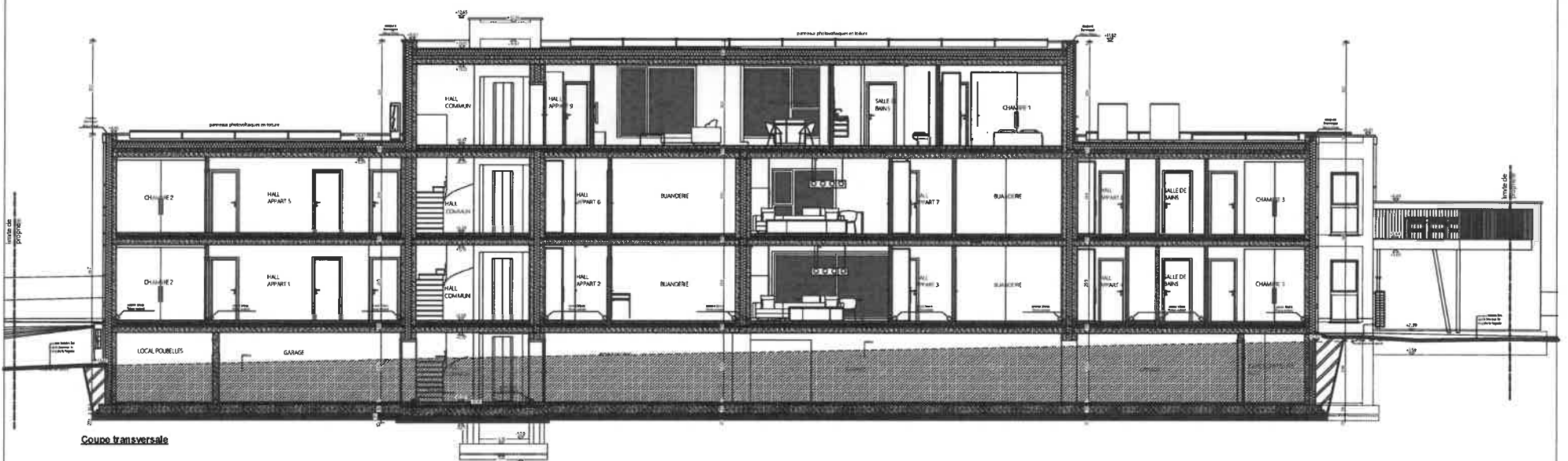


3ème étage



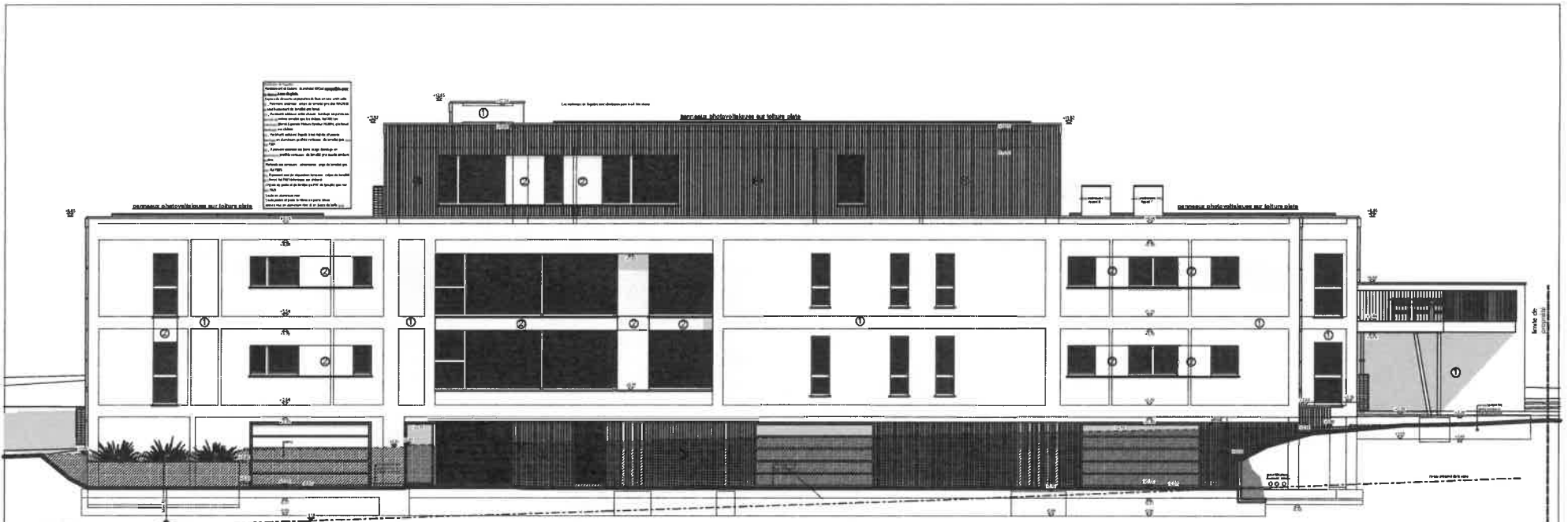


Coupe longitudinale 2

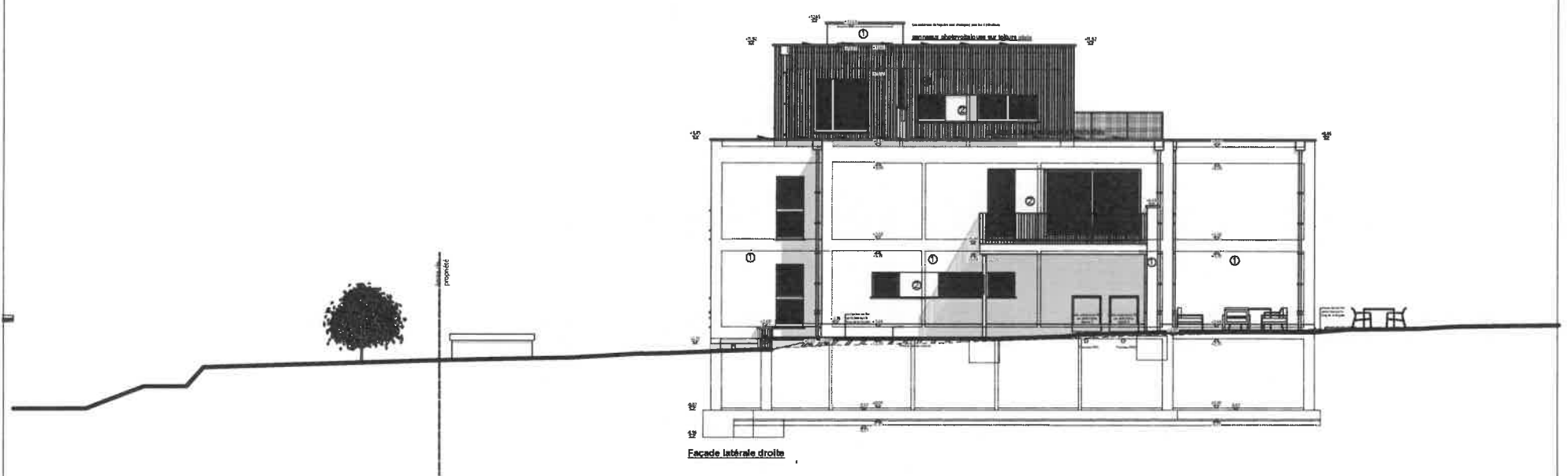


Coupe transversale

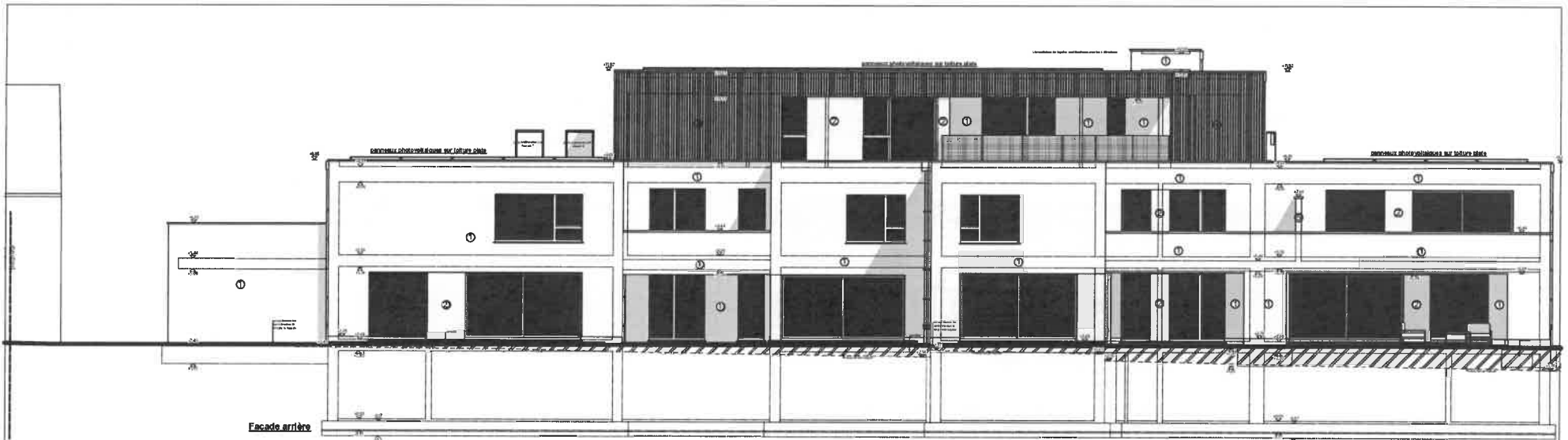




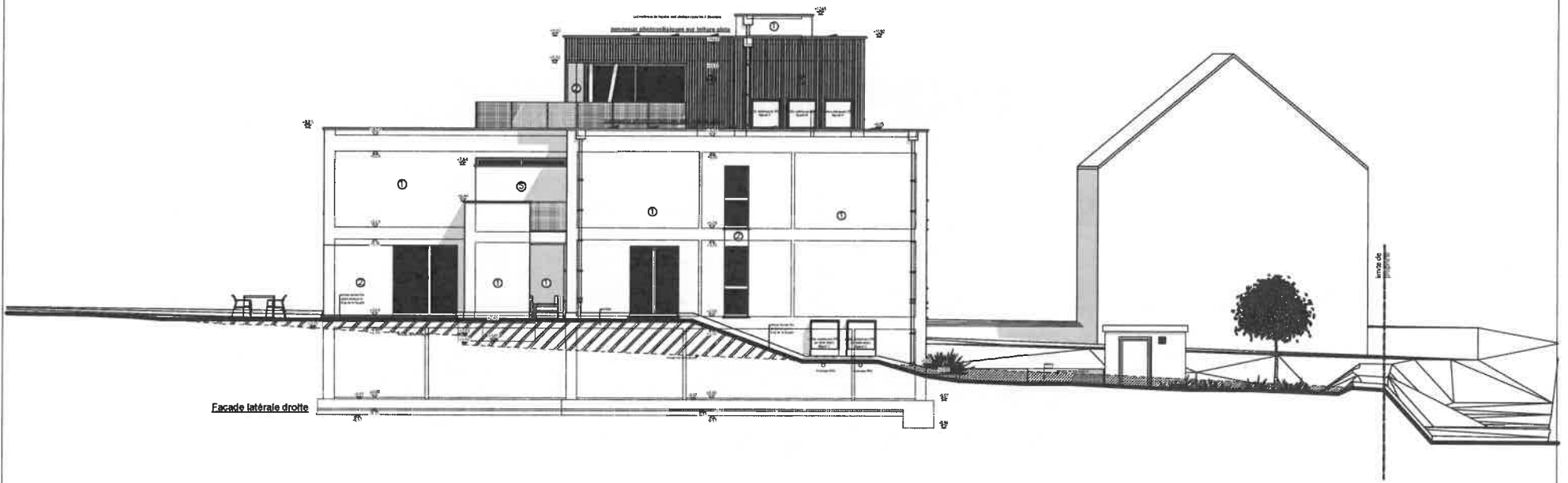
Facade à rue



Facade latérale droite



Facade arrière



Facade latérale droite